

# グローバルネットワーク

**アジア**  
売上高  
約 **828** 億円



琳得科(蘇州)科技有限公司

**米国**  
売上高  
約 **496** 億円

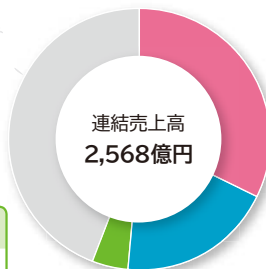


リンテック・インドネシア社

**その他**  
売上高  
約 **113** 億円

海外売上高比率  
(2022年3月期)

約 **56%**



マックタック・アメリカ社



マディコ社

## 主な海外連結子会社

■ 印刷材・産業工材関連 ■ 電子・光学関連 ■ 洋紙・加工材関連

米国	マックタック・アメリカ社 ■	シール・ラベル用粘着製品、装飾関連フィルム、工業用粘着テープなどの製造販売
	マディコ社 ■	ウインドーフィルムなどの製造販売
中国	琳得科(蘇州)科技有限公司 ■■	シール・ラベル用粘着製品、合成皮革用工程紙などの製造販売
韓国	リンテック・코리아社 ■	半導体関連製品、積層セラミックコンデンサ関連テープなどの製造販売
シンガポール	リンテック・シンガポール社 ■■	シール・ラベル用粘着製品、二輪用・自動車用粘着製品、半導体関連製品などの販売
インドネシア	リンテック・インドネシア社 ■	シール・ラベル用粘着製品、二輪用・自動車用粘着製品などの製造販売
マレーシア	リンテック・インダストリーズ(マレーシア)社 ■	積層セラミックコンデンサ関連テープの製造販売

※ リンテック・インドネシア社への出資比率は65%、そのほかの会社への出資比率は100%です。



2022年度 新聞広告シリーズ

# リンテック みっけ!

あなたの身近なところに、リンテックテクノロジー。

持続可能な社会の実現に向けて、リンテックはさまざまな製品や技術を生み出しています。皆様の“暮らしの中で活躍するリンテック”を好奇心旺盛な黒猫と一緒に見つける広告シリーズです。

【掲載紙】

日本経済新聞、読賣新聞、朝日新聞、毎日新聞、産経新聞、北海道新聞、中日新聞、中国新聞、西日本新聞、上毛新聞、神戸新聞、愛媛新聞、日刊工業新聞、化学工業日報

リンテックって  
どこにいる？



持続可能な社会の実現に向けて  
暮らしの中で活躍する  
リンテック株式会社



## 4月 掲載広告

持続可能な社会の実現に向けて、リンテックグループではさまざまな粘着製品や特殊紙などを製造・販売しています。これらの製品は店頭で手に取れる身近な商品から半導体や電子部品の製造工程にまで幅広く使用され、皆様の暮らしの中で活躍しています。



リンテック  
みっけ!



植物由来の原料を使用した  
環境に優しいラベル素材  
リンテック株式会社



## 5月 掲載広告

シャンプーボトルなどの容器に貼られる表示ラベルにリンテックのラベル素材が使われています。当社では植物由来の原料を使用しつつ、従来の機能性を損なわない製品を開発。製造工程で有機溶剤を使用しないアイテムもラインアップして、CO<sub>2</sub>排出量の削減に貢献します。



リンテック  
みっけ!



脱プラスチック需要に応える  
水にぬれても破れにくい紙  
リンテック株式会社



## 6月 掲載広告

リンテックの特殊紙は紙袋にも使用されます。中でも耐水強度に優れ、ぬれても破れにくい耐水印刷用紙は、写真や色の再現性を高めたタイプと各種印刷方式に対応する汎用タイプをそろえ、雨の日にも使える紙袋や包装紙などとして脱プラスチック需要にお応えしています。



## 会社概要

社名	リンテック株式会社（英文：LINTEC Corporation）
本社	東京都板橋区本町23-23
設立	1934年10月15日
資本金	233億2,095万411円(2022年3月31日現在)
上場	東京証券取引所プライム市場
事業年度	毎年4月1日から翌年3月31日まで
従業員数	連結：5,158人 単体：2,628人(2022年3月31日現在)
事業所	営業拠点：東京、札幌、名古屋、大阪、福岡など全国11か所 生産拠点：吾妻（群馬県）、熊谷・伊奈（埼玉県）、千葉（千葉県）、 龍野・新宮（兵庫県）、小松島（徳島県）、三島・土居・新居浜（愛媛県） 研究拠点：蕨・さいたま（埼玉県） 海外事務所：ハノイ（ベトナム）
連結子会社	国内：3社 海外：39社

## 役員一覧

(2022年6月22日現在)

### 取締役

代表取締役会長	大内 昭彦
代表取締役社長 社長執行役員	服部 真
取締役 専務執行役員	川村 悟平
取締役 専務執行役員	望月 経利
取締役 常務執行役員	海谷 健司
取締役 上席執行役員	柴野 洋一
取締役（社外）	瀬邊 明
取締役（社外）	<b>独立</b> 奥島 晶子
取締役（社外）	<b>独立</b> 杉本 茂

### 監査等委員である取締役

取締役／監査等委員	木村 雅昭
取締役（社外）／監査等委員	<b>独立</b> 大岡 哲
取締役（社外）／監査等委員	<b>独立</b> 大澤 加奈子

### 執行役員

常務執行役員	若狭 毅彦
上席執行役員	大西 徹
上席執行役員	村田 則夫
上席執行役員	植松 茂
上席執行役員	盛本 純郎
上席執行役員	月田 達也
上席執行役員	菅谷 俊巳
上席執行役員	吉武 正昭
上席執行役員	持田 欣也
執行役員	松尾 博之
執行役員	西角 尚志
執行役員	所司 悟
執行役員	峯浦 芳久
執行役員	妹尾 秀男
執行役員	三宅 英樹
執行役員	山本 直樹
執行役員	青木 智

# 株式情報 (2022年3月31日現在)

## 株式の状況

発行可能株式総数	300,000,000株
発行済株式の総数 (ただし自己株式を除く)	69,825,797株
単元株式数	100株
株主数	6,753人

## 自己株式の取得状況について

当社は株主還元の充実と資本効率の向上を目的に、昨年11月9日から今年の8月末までに400万株、または120億円を上限とする自己株式を取得します。2022年5月末時点の取得状況は以下のとおりです。

(1) 取得した株式の総数	3,354,600株
(2) 取得価額の総額	8,570,860,200円

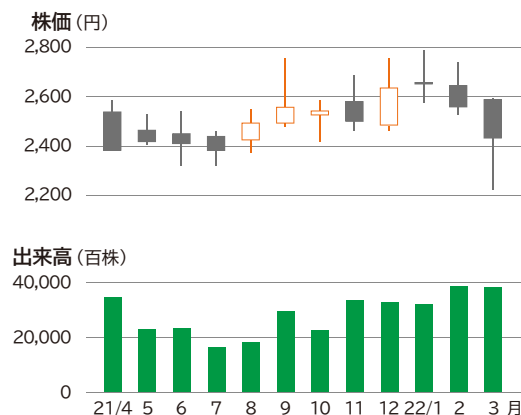
## 大株主の状況 (上位10位)

株主名	持株数(千株)	持株比率(%)
日本製紙株式会社	21,293	30.49
日本マスタートラスト信託銀行株式会社(信託口)	7,587	10.86
株式会社日本カストディ銀行(信託口)	3,323	4.75
全国共済農業協同組合連合会	2,522	3.61
庄司 たみ江	1,796	2.57
株式会社かんぽ生命保険	1,610	2.30
リンテック従業員持株会	1,130	1.61
塩飽 恵以子	1,043	1.49
塩飽 一誉子	803	1.15
庄司 早木子	797	1.14
庄司 光江	797	1.14

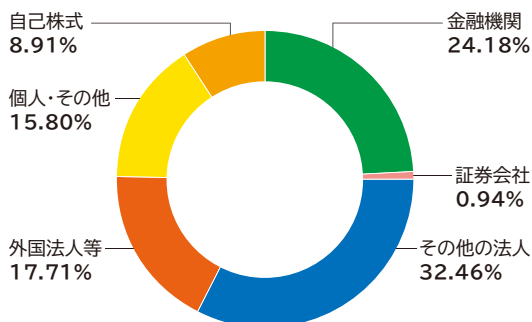
注1. 当社は自己株式6,833,643株を保有しておりますが、上記表からは除外しております。

注2. 持株比率の算定に当たっては、自己株式を控除して計算しております。

## 株価および出来高の推移 (2021年4月~2022年3月)



## 所有者別分布比率



## アンケートへのご協力をお願い

当社では、より質の高いIR活動を推進していくために、読者の皆様のご意見やご要望を幅広くお聞かせいただきたいと思います。つきましては、添付のはがき、またはインターネット(裏表紙参照)にてご回答いただけましたら幸いです。何とぞご協力のほどお願い申し上げます。(2022年9月30日締め切り)

なお、ご回答いただいた皆様には、後日お礼として「2023年版リンテック・オリジナルカレンダー」を送付させていただきます。\*発送は11月中旬以降を予定しています。回答はお一人につき1件まで有効とさせていただきます。

### 質問1

当社株式への投資についてご質問します。

- ① 当社株式を保有されていますか？  
それは何株ですか？

ア. 5千株以上                      エ. 100株～200株未満  
イ. 1千株～5千株未満          オ. 100株未満  
ウ. 200株～1千株未満          カ. 保有していない

※ ①でカ. を選ばれた方は **質問2** にお進みください。

- ② 保有期間はどのくらいですか？

ア. 10年以上                      エ. 1年～3年未満  
イ. 5年～10年未満              オ. 1年未満  
ウ. 3年～5年未満

- ③ 当社株式を保有する理由として当てはまるものは何ですか？(複数回答可)

ア. 株価の値上がり期待できるから  
イ. 配当金が魅力的だから  
ウ. リンテックのファンだから  
エ. 当誌「LINTEC WAVE」を読むのが楽しみだから  
オ. リンテック・オリジナルカレンダーが好きだから  
カ. 自分や知人が勤めている(いた)から  
キ. その他(                      )

- ④ 当社株式を長期保有する場合、株価以外に最も重視することは何ですか？一つだけお選びください。

ア. 成長性・将来性  
イ. 収益性・ROE  
ウ. 株主還元の実績  
エ. 持続可能な社会の実現への貢献  
オ. 現状のままで構わない  
カ. その他(                      )

### 質問2

当誌「LINTEC WAVE」(以下「WAVE」)や当社の広報・IR活動についてご質問します。

- ① 皆様には3か月ごとに「WAVE」をお届けしていますが、どの程度読まれていますか？

ア. ほぼ全ページを読む          ウ. 全体的に軽く目を通す  
イ. 興味のあるページは読む      エ. ほとんど読まない

- ② 今号の「WAVE」を御覧いただき、5点満点で点数をつけるなら何点ですか？

ア. 5点    イ. 4点    ウ. 3点    エ. 2点    オ. 1点

- ③ 今号の「WAVE」で興味深かったページ、分かりにくかったページがあれば教えてください。(複数回答可)

ア. 1年間の主な動き              カ. 決算情報  
イ. 社長インタビュー            キ. セグメント情報  
ウ. トピックス                      ク. グローバルネットワーク  
エ. FRONT LINE                      ケ. 新聞広告シリーズ  
オ. LINTEC ESSAY

- ④ 当社ホームページの株主・投資家情報サイトを御覧になったことはありますか？

ア. 日頃からよく見ている          エ. 一度は見たことがある  
イ. 決算発表のたびに見ている      オ. 見たことはない  
ウ. 何度か見たことはある          カ. ネット閲覧環境がない

- ⑤ 当社新聞広告を御覧になったことはありますか？

ア. ある    新聞名(                      )    イ. ない

### 質問3

当社へのご意見・ご要望、「WAVE」や広告についてのご感想などをぜひお聞かせください。(記述回答)

ご協力ありがとうございました。

## 株主メモ

定時株主総会	6月
配当基準日	期末：3月31日 中間：9月30日
株主名簿管理人および特別口座の口座管理機関	東京都千代田区丸の内1-4-5 三菱UFJ信託銀行株式会社
・郵便物送付先	〒137-8081 新東京郵便局私書箱第29号 三菱UFJ信託銀行株式会社 証券代行部
・フリーダイヤル	☎ 0120-232-711
・ホームページアドレス	www.tr.mufg.jp/daikou

### 住所変更、単元未満株式の買取・買増等のお申し出先について

株主様の口座のある証券会社にお申し出ください。なお、証券会社に口座がないため特別口座が開設されました株主様は、特別口座の口座管理機関である三菱UFJ信託銀行株式会社にお申し出ください。

### 未払配当金の支払いについて

株主名簿管理人である三菱UFJ信託銀行株式会社にお申し出ください。

### 法定公告掲載ホームページアドレス

www.lintec.co.jp/ir/stock/koukoku.html

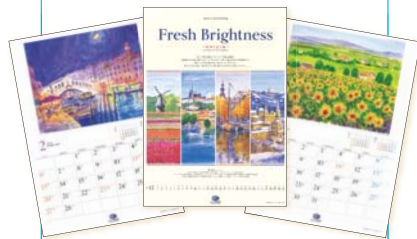
## 2023年版オリジナルカレンダー プレゼントのお知らせ

本誌23ページの読者アンケートにお答えいただいた皆様には後日、当社オリジナルカレンダーを送付させていただきます。本誌付属のはがき(切手不要)かインターネット(右記二次元コードからアクセス)でご回答いただけますので、ぜひご協力ください。



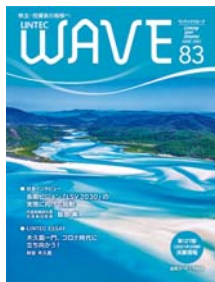
[www.lintec.co.jp/enq87](http://www.lintec.co.jp/enq87)

※インターネットによるご回答にはメールアドレスが必要です。

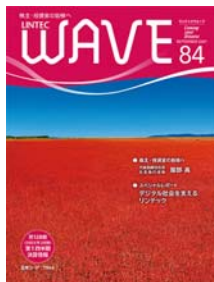


※画像は2022年版カレンダー

● 当誌「LINTEC WAVE」のバックナンバーは当社ホームページで御覧いただけます。(www.lintec.co.jp/ir)



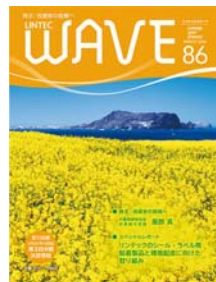
No.83 (2021年6月発行)



No.84 (2021年9月発行)



No.85 (2021年12月発行)



No.86 (2022年3月発行)



リンテック株式会社 *Linking your dreams*

● 本社 〒173-0001 東京都板橋区本町23-23  
URL [www.lintec.co.jp](http://www.lintec.co.jp)

発行 広報・IR室 2022年6月  
TEL. (03) 5248-7741  
FAX. (03) 5248-7754

社名の由来は、リンケージ(結合)とテクノロジー(技術)。ロゴマークは、地球を表す楕円にLINTEC・LINKAGE(結合)・LOYALTY(誠実)の三つの「L」で表現したウエーブ(波)を組み合わせデザイン。世界を舞台に飛躍していこうという決意を込めています。



ユニバーサルデザイン(UD)の考えに基づいた見やすいデザインの文字を採用しています。