

LINTEC Corporation

2011年3月期 FACT BOOK

連結情報

- * P. 1 連結子会社の推移
- * P. 2 売上高 (連結・単体)
- * P. 3 セグメント別連結売上高
- * P. 4 事業部門別連結売上高
- * P. 5 営業利益・営業利益率 (連結・単体)
- * P. 6 セグメント別 営業利益・営業利益率 (連結)
- * P. 7 経常利益・経常利益率 (連結・単体)
- * P. 8 当期利益・当期利益率 (連結・単体)
- * P. 9 R. O. E. (連結・単体)
- * P. 10 R. O. A. (連結・単体)
- * P. 11 設備投資額 (連結・単体)
- * P. 12 減価償却費 (連結・単体)
- * P. 13 研究開発費 (連結・単体)
- * P. 14 従業員数 (連結・単体)
- * P. 15 連結貸借対照表 - 資産の部
- * P. 16 連結貸借対照表 - 負債及び純資産の部
- * P. 17 連結損益計算書
- * P. 18 連結キャッシュ・フロー計算書

単体情報

- * P. 19 貸借対照表 - 資産の部
- * P. 20 貸借対照表 - 負債及び純資産の部
- * P. 21 損益計算書
- * P. 22 パルプ価格
- * P. 23 為替レート
- * P. 24 固定費
- * P. 25 製品紹介・売上構成
- * P. 26 会社概要・株価



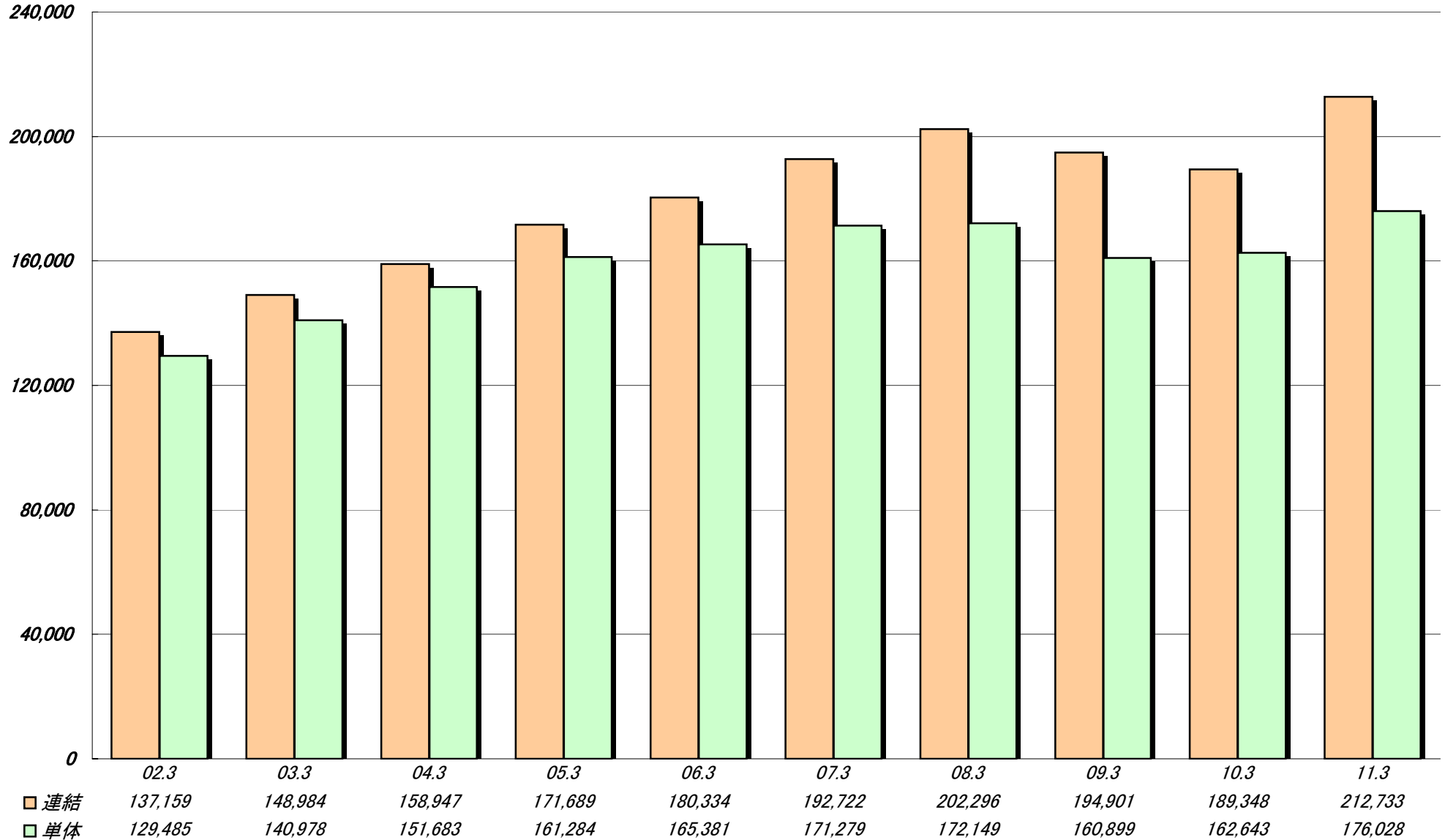
リンテック株式会社

連結子会社の推移

1989年9月期	連結子会社数	3社	FSK of America, Inc. (現 LINTEC of America, Inc.)、Madico, Inc. 及び Madico International, Inc. を連結子会社として適用
1995年3月期	〃	4社	1995年1月10日付の買収に伴い、モダン・プラスチック工業株式会社を連結子会社として適用
1996年3月期	〃	3社	連結子会社であった Madico International, Inc. は、1995年12月に清算終了のため除外(ただし、清算時までの損益は連結しております)
1997年3月期	〃	2社	連結子会社であったモダン・プラスチック工業株式会社は、1996年4月に当社と合併のため除外
1998年3月期	〃	8社	LINTEC Research Boston, Inc.、P. T. LINTEC Indonesia、琳得科(天津)実業有限公司、株式会社エルホーム (現 リンテックコマース株式会社)、富士ライト株式会社及び株式会社レンリを連結子会社として適用
1999年3月期	〃	10社	LINTEC Singapore Pte. Ltd. 及び LINTEC Europe B. V. を連結子会社として適用
2001年3月期	〃	11社	LINTEC Research Boston, Inc. の電子情報販売部門を分社し、LINTEC Advanced Technologies (USA), Inc. を設立。連結子会社として適用
2002年3月期	〃	12社	LINTEC Industries (Malaysia), SDN. BHD. を連結子会社として適用
2004年3月期	〃	14社	LINTEC Advanced Technologies (Taiwan), INC. と LINTEC Advanced Technologies (Korea), INC. を連結子会社として適用
2005年3月期	〃	18社	Taiwan LINTEC Holding, INC. , LINTEC Speciality Films (Taiwan), INC. , LINTEC Speciality Films (Korea), INC. , 琳得科(蘇州)科技有限公司 を連結子会社として適用
2006年3月期	〃	19社	LINTEC Korea, INC. を連結子会社として適用
2008年3月期	〃	20社	LINTEC Advanced Technologies (Europe), GMBH. を連結子会社として適用
2009年3月期	〃	21社	2008年11月28日付の買収に伴い、株式会社セキスイサインシステム(現 リンテックサインシステム株式会社) を連結子会社として適用
2010年3月期	〃	19社	TAIWAN LINTEC HOLDING, INC. が解散し清算が完了したため連結子会社から除外 また、米国における子会社の再編に伴い、LINTEC RESEARCH BOSTON, INC. と LINTEC ADVANCED TECHNOLOGIES (USA), INC. が統合し、LINTEC OF AMERICA, INC. へ商号変更
2011年3月期	〃	22社	LINTEC Advanced Technologies (Shanghai), INC. と LINTEC Industries (Sarawak), SDN. BHD. を連結子会社として適用。MADICO, Inc. の企業買収により、Solamatrix, INC. を連結範囲に含める

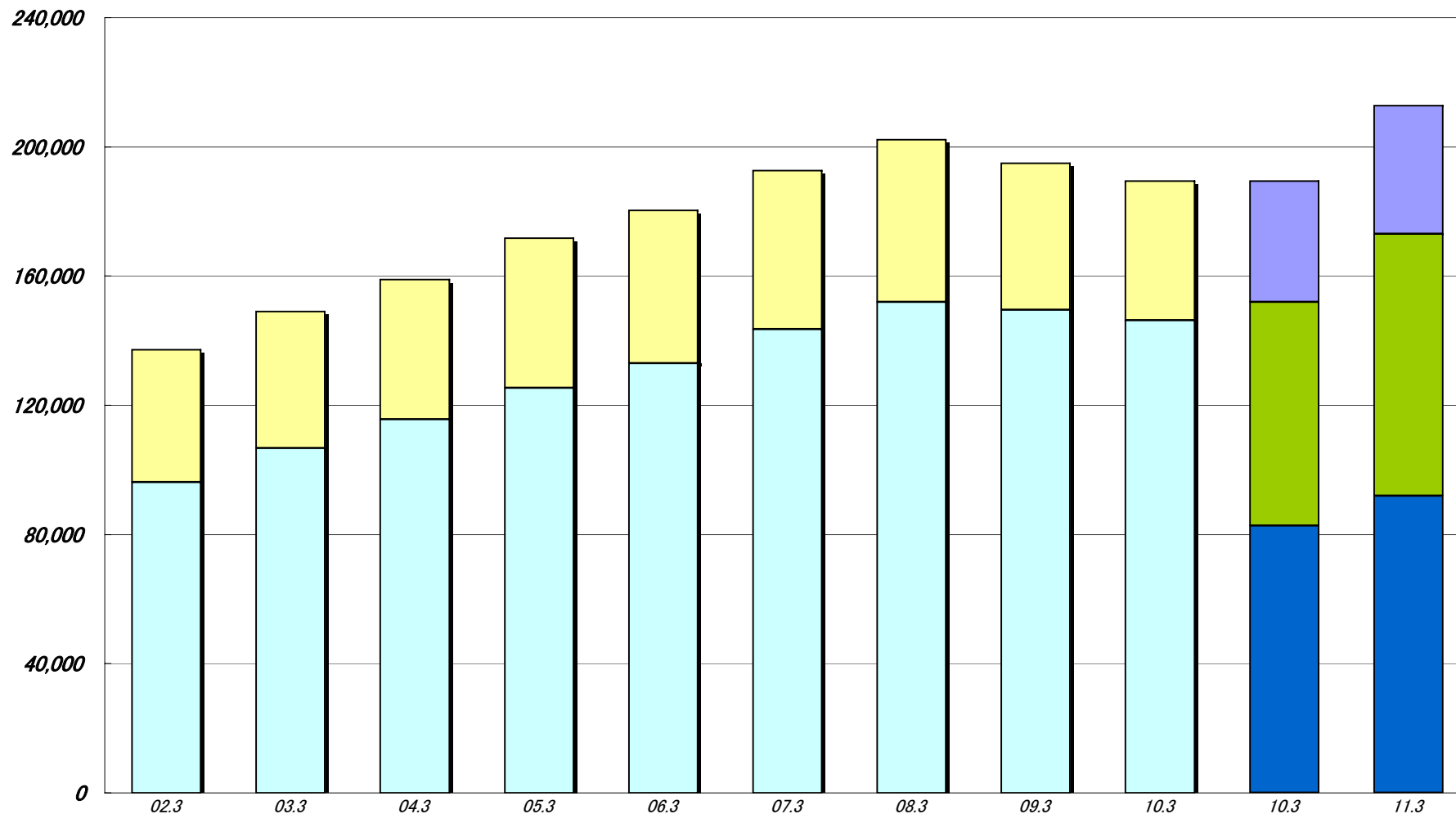
売上高

(単位:百万円)



セグメント別連結売上高

(単位:百万円)



■ 洋紙・加工材関連
■ 電子・光学関連
■ 印刷材・産業工材関連
■ 紙関連
■ 粘着関連

事業部門別連結売上高

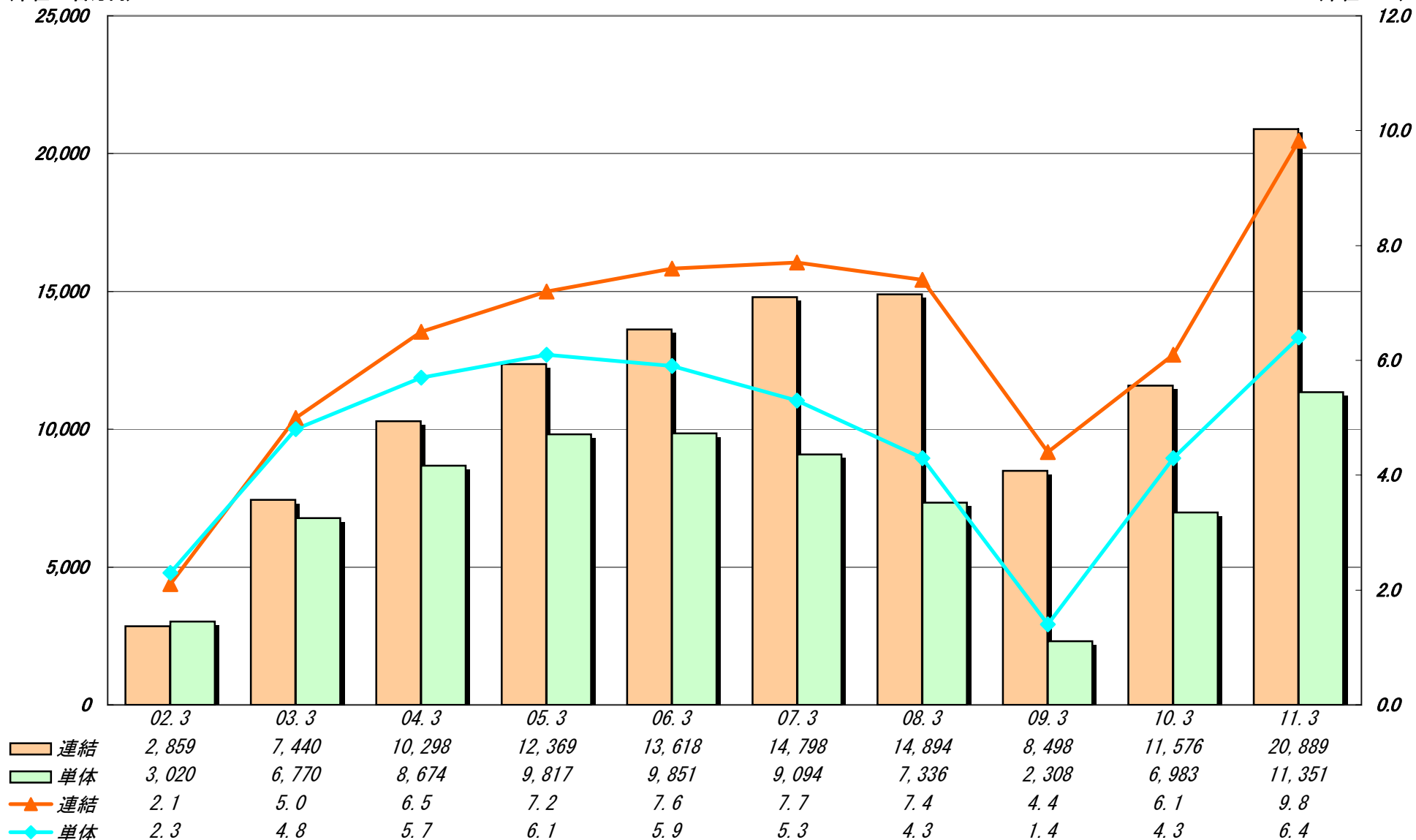
(単位：百万円)

決算年月	2002/3	2003/3	2004/3	2005/3	2006/3	2007/3	2008/3	2009/3	2010/3	2011/3
印刷・情報材事業	—	—	—	52,458	52,529	54,143	50,511	47,676	44,136	46,563
産業工材事業	—	—	—	28,695	30,925	32,481	39,982	39,600	36,920	44,021
アドバンスマテリアルズ事業	—	—	—	21,591	26,505	30,407	31,912	26,410	24,073	34,639
ヘルスケア事業	—	—	—	1,680	1,915	2,017	1,856	1,717	1,579	1,315
オプティカル材事業	—	—	—	24,254	25,761	30,267	34,612	39,185	45,300	46,516
洋紙事業	—	—	—	21,404	21,296	21,198	20,897	20,217	17,108	17,474
加工材事業	—	—	—	21,607	21,403	22,209	22,526	20,096	20,232	22,205
合 計	—	—	—	171,689	180,334	192,722	202,296	194,901	189,348	212,733

営業利益・営業利益率

(単位: 百万円)

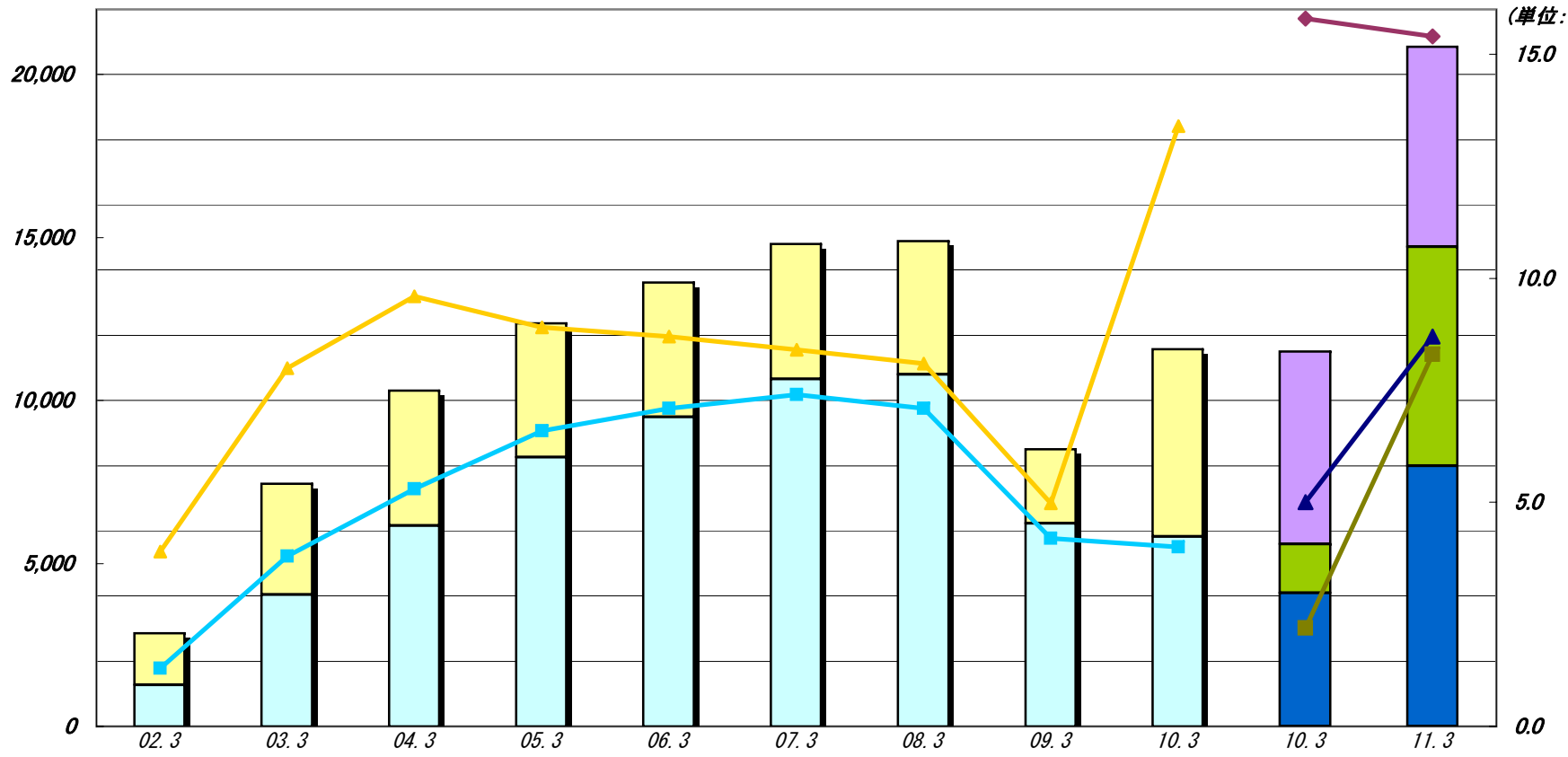
(単位: %)



セグメント別営業利益・営業利益率

(単位:百万円)

(単位:%)



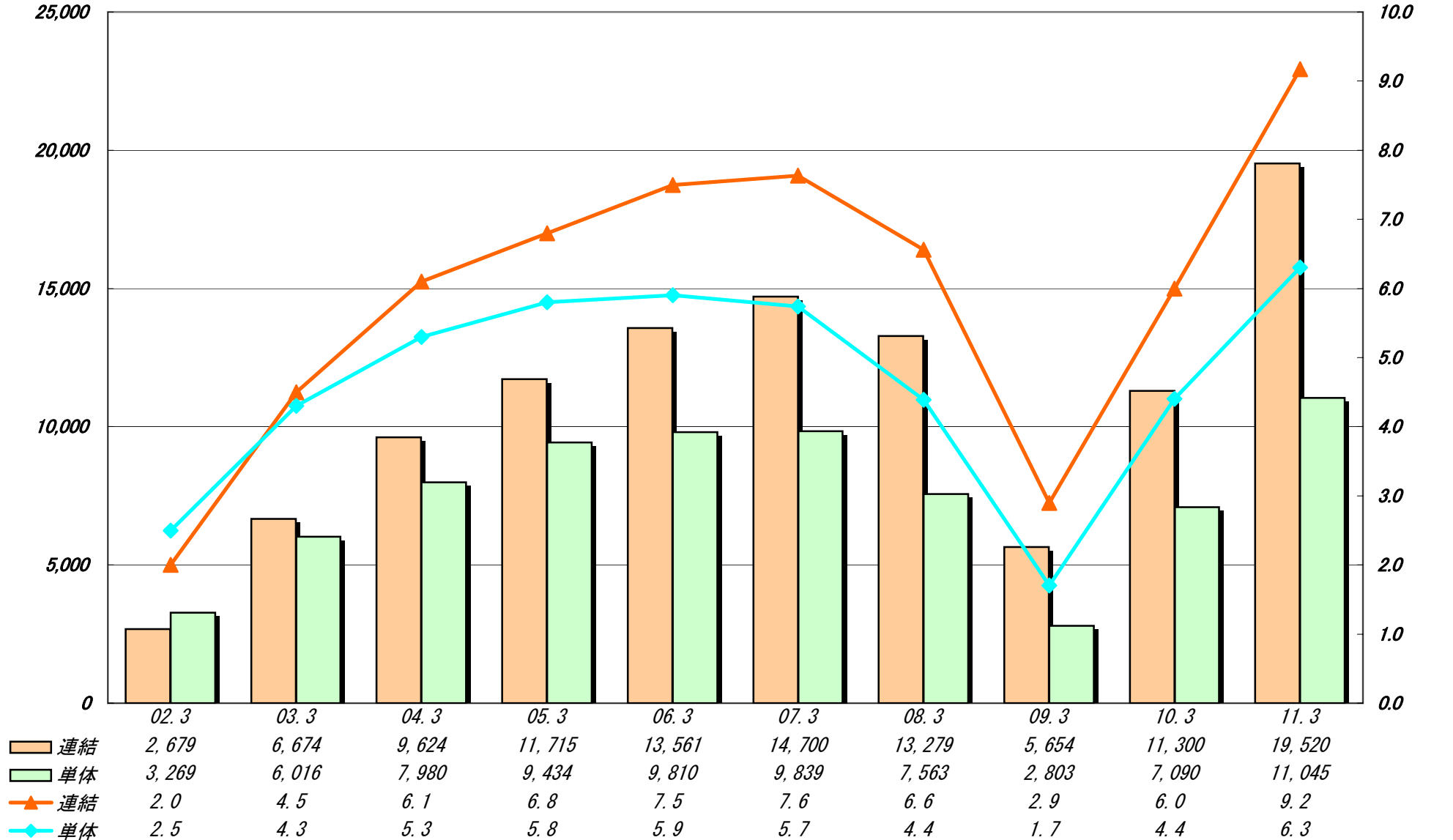
セグメント	02.3	03.3	04.3	05.3	06.3	07.3	08.3	09.3	10.3	11.3
洋紙・加工材関連									5,900	6,129
電子・光学関連									1,500	6,732
印刷材・産業工材関連									4,100	7,990
紙関連	1,582	3,391	4,134	4,119	4,119	4,147	4,086	2,262	5,746	
粘着関連	1,277	4,048	6,164	8,249	9,498	10,661	10,801	6,236	5,828	
洋紙・加工材関連 (営業利益率)									15.8	15.4
電子・光学関連 (営業利益率)									2.2	8.3
印刷材・産業工材関連 (営業利益率)									5.0	8.7
紙関連 (営業利益率)	3.9	8.0	9.6	8.9	8.7	8.4	8.1	5.0	13.4	
粘着関連 (営業利益率)	1.3	3.8	5.3	6.6	7.1	7.4	7.1	4.2	4.0	

※2010年3月期の「印刷材・産業工材関連」、「電子・光学関連」、「洋紙・加工材関連」の営業利益につきましては、旧セグメント(粘着関連、紙関連)から按分した参考数値であります。

經常利益・經常利益率

(單位: 百万円)

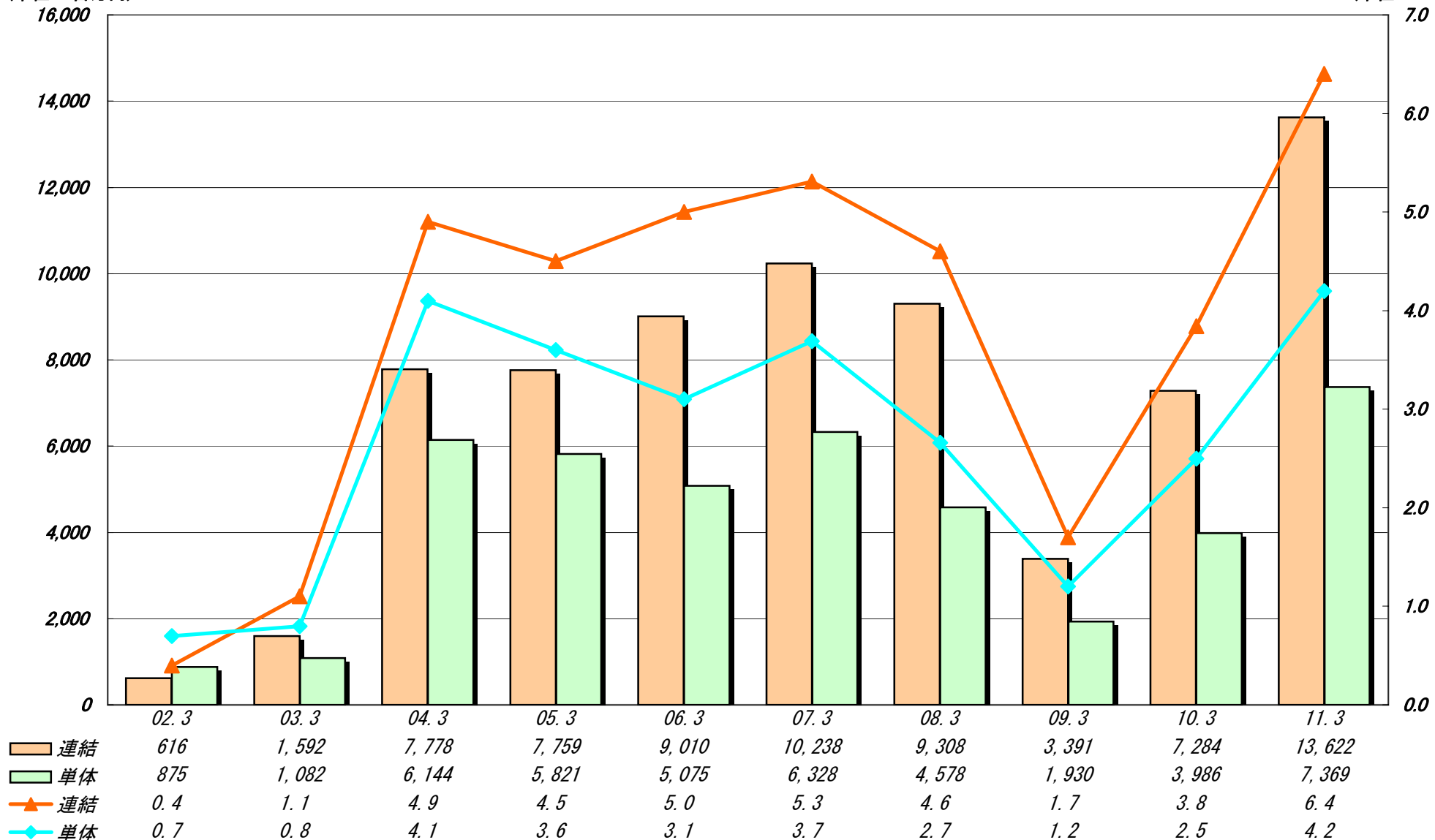
(單位: %)



当期利益・当期利益率

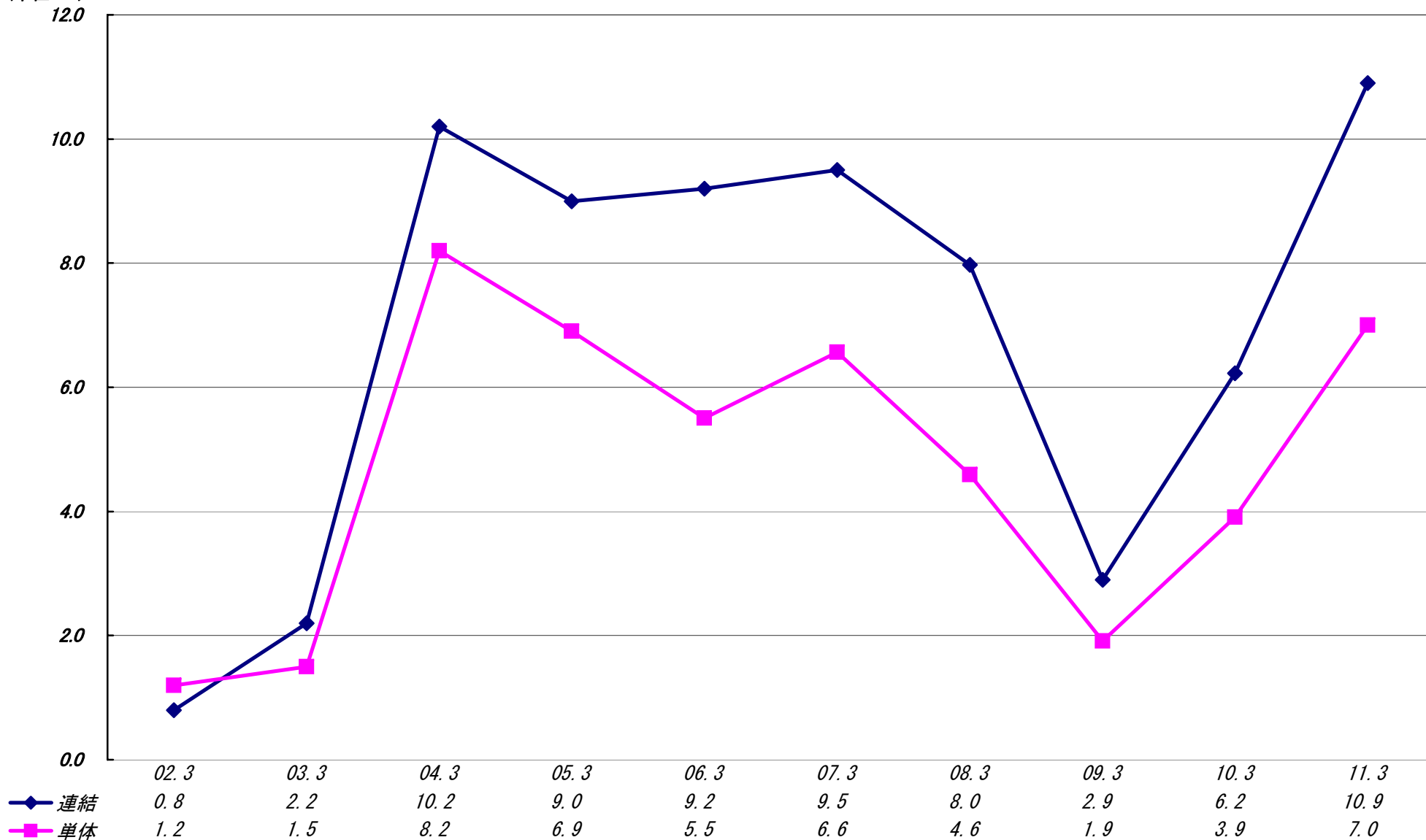
(単位: 百万円)

(単位: %)



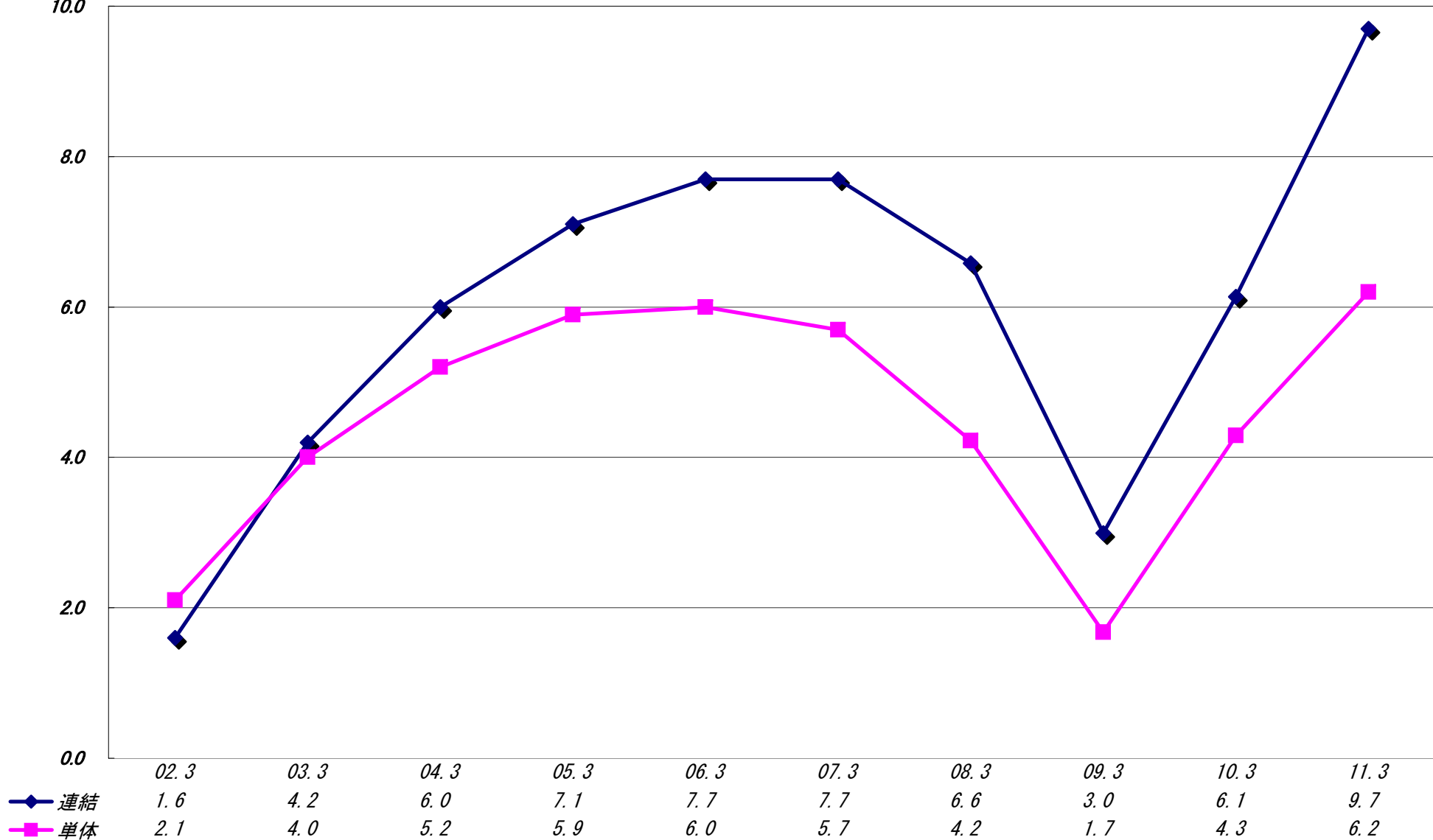
ROE (自己資本当期利益率)

(単位: %)



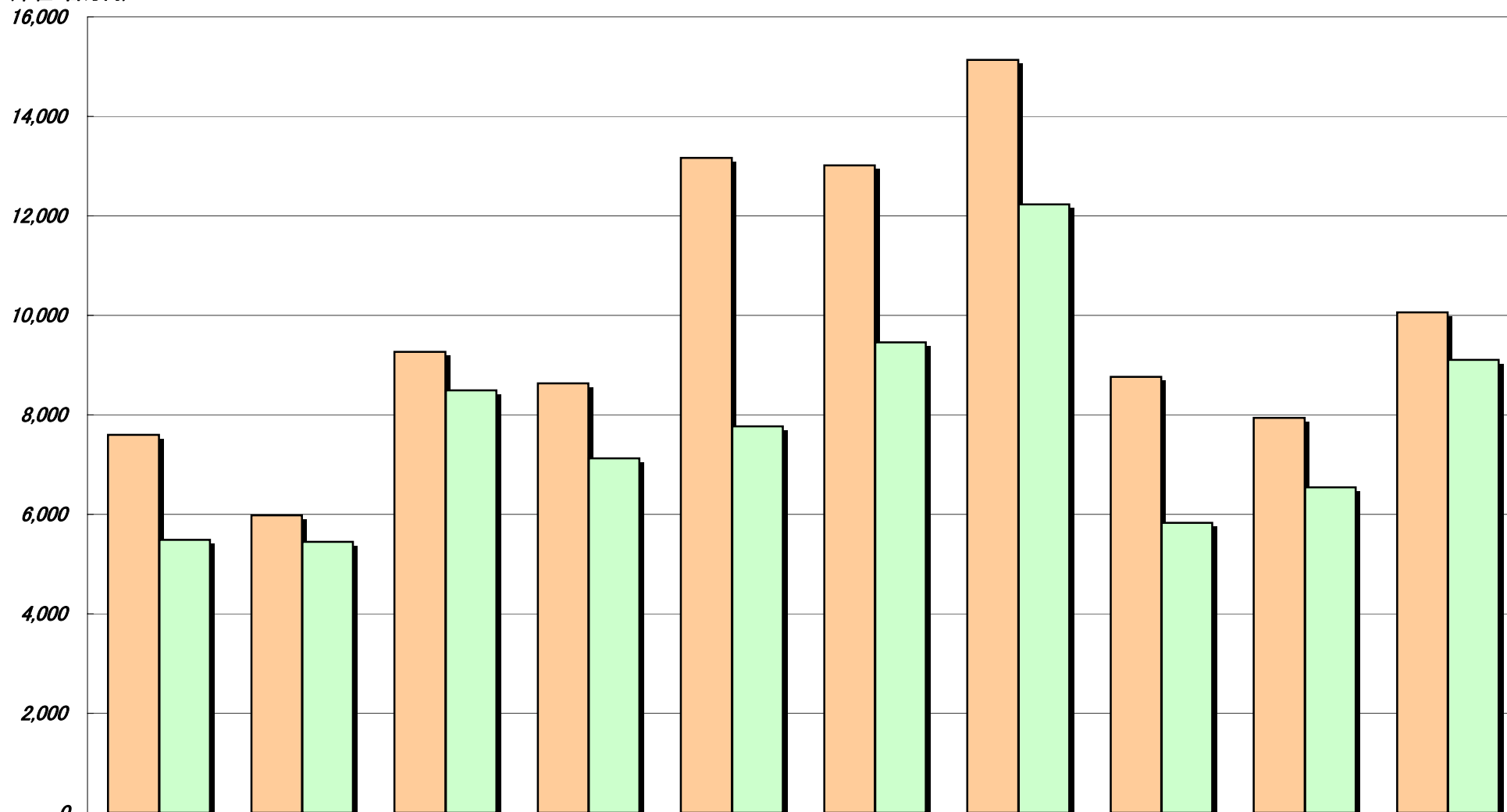
ROA (総資産経常利益率)

(単位: %)
10.0



設備投資額

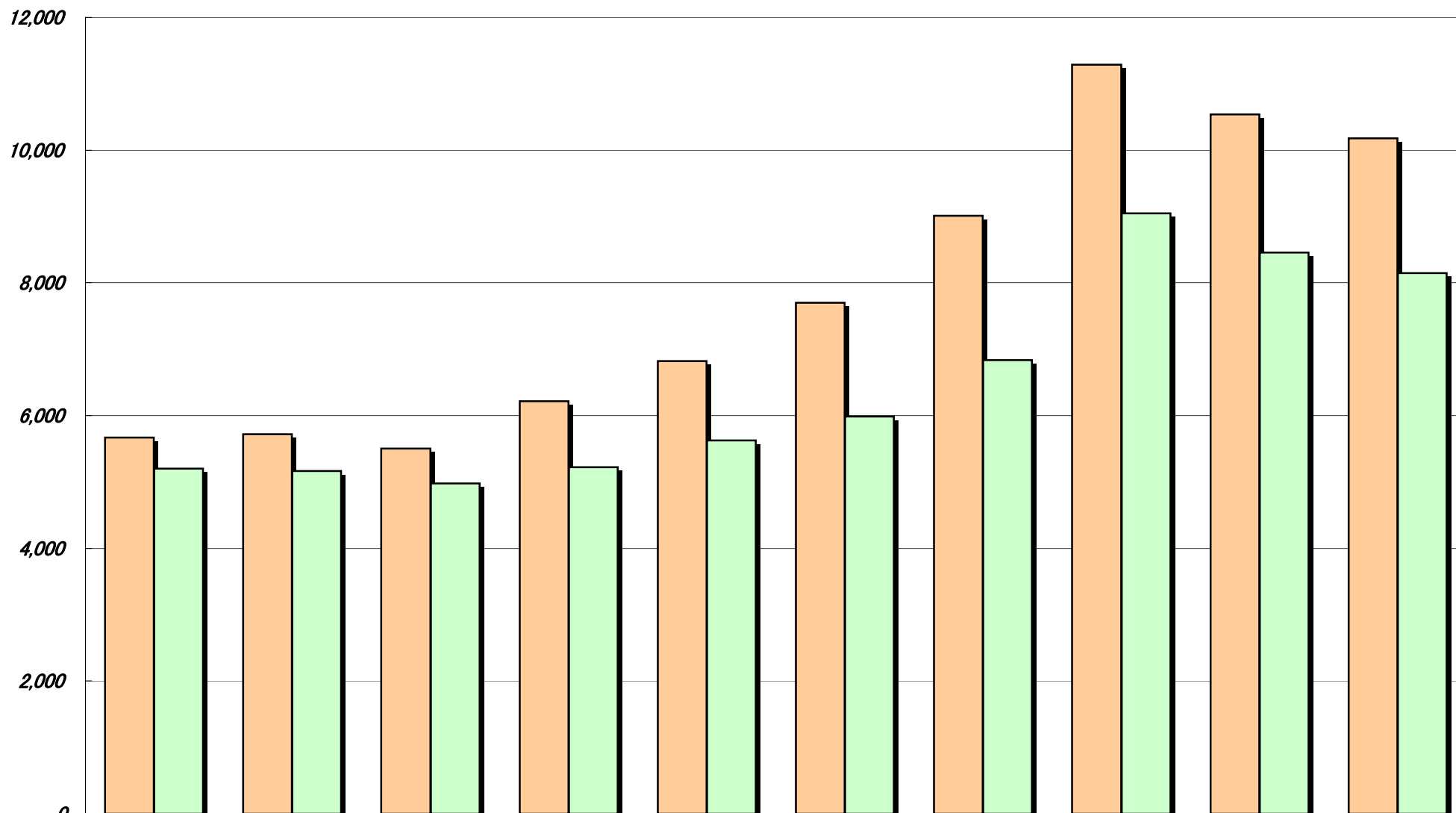
(単位:百万円)



■ 連結	7,600	5,984	9,264	8,638	13,164	13,017	15,137	8,766	7,935	10,058
■ 単体	5,489	5,447	8,494	7,122	7,767	9,455	12,233	5,831	6,546	9,101

減価償却費

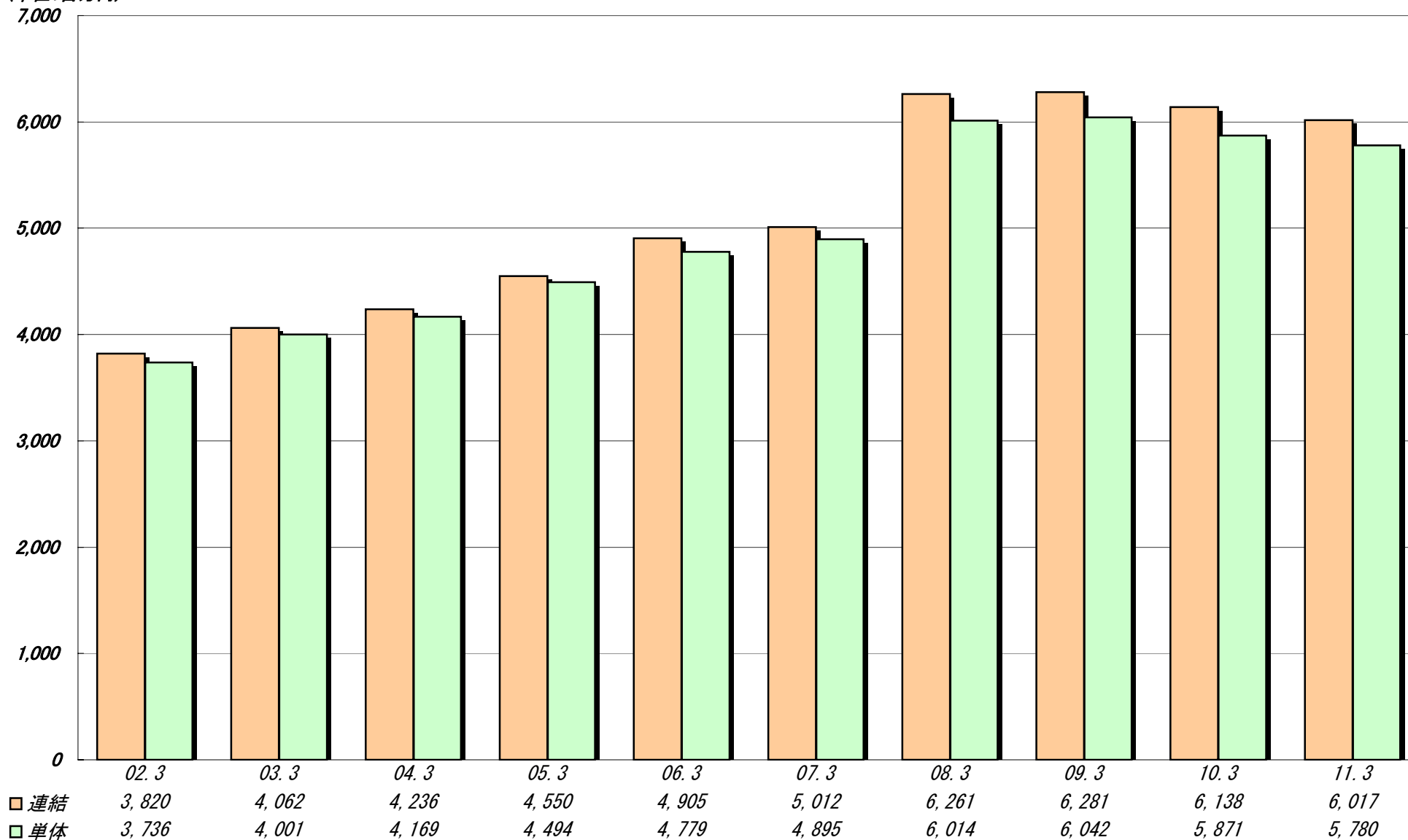
(単位: 百万円)



■ 連結	5,667	5,722	5,502	6,216	6,822	7,700	9,010	11,286	10,537	10,178
■ 単体	5,198	5,162	4,976	5,219	5,626	5,985	6,835	9,045	8,455	8,146

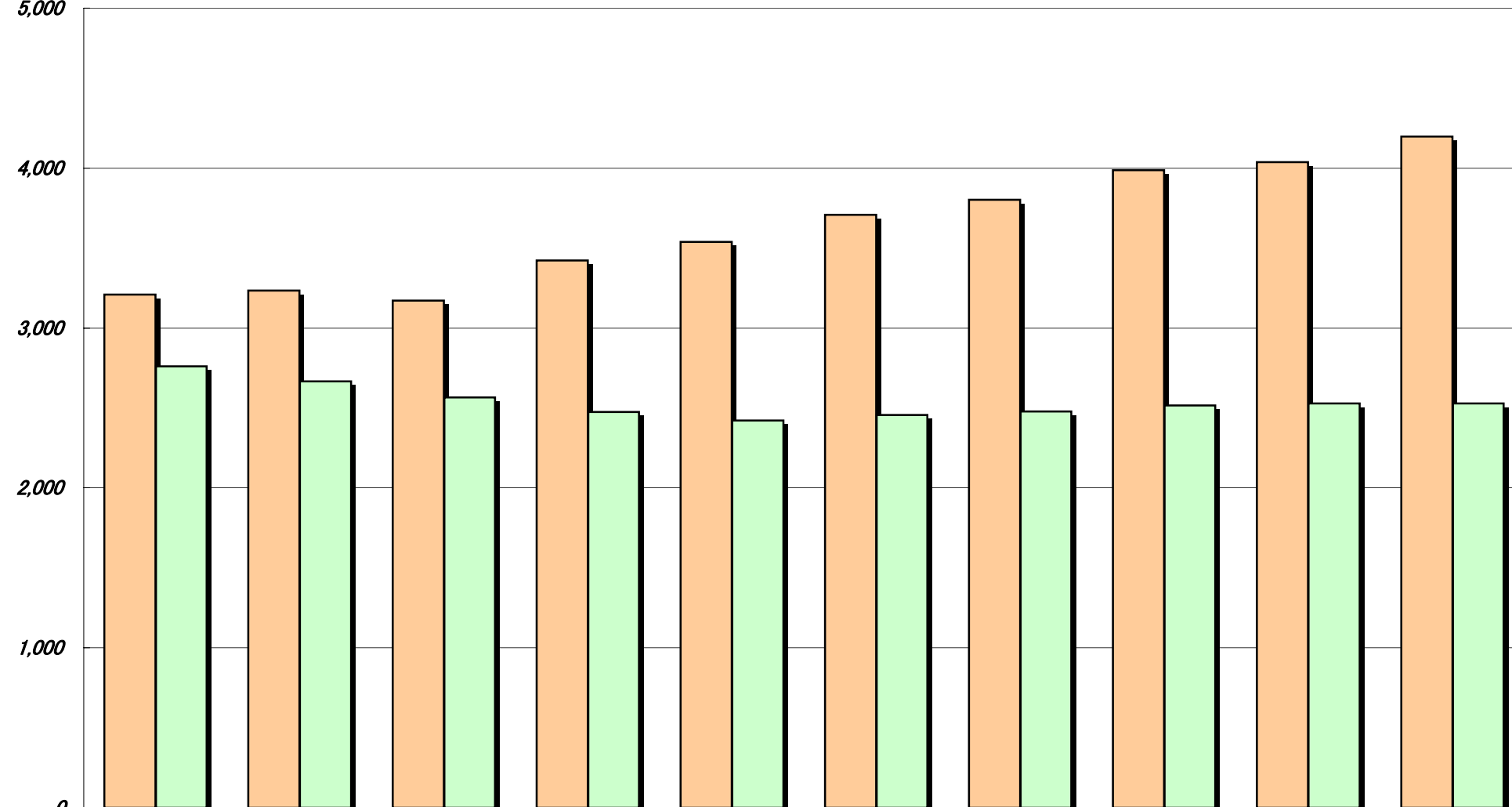
研究開発費

(単位:百万円)



従業員数

(単位:人)
5,000



■ 連結	3,208	3,233	3,171	3,421	3,537	3,708	3,802	3,987	4,037	4,198
■ 単体	2,761	2,665	2,566	2,474	2,421	2,455	2,479	2,515	2,527	2,529

連結貸借対照表 -資産の部-

(単位：百万円)

決算年月	2002/3	2003/3	2004/3	2005/3	2006/3	2007/3	2008/3	2009/3	2010/3	2011/3
流動資産	89,837	85,195	90,437	97,509	104,432	117,530	120,027	95,937	121,451	132,891
現金及び預金	11,177	6,381	5,659	8,717	13,814	15,784	18,636	16,271	27,474	37,403
受取手形及び売掛金	55,163	53,714	57,574	58,295	63,174	70,537	68,615	47,750	64,089	63,107
有価証券	2,682	1,036	943	815	708	673	—	0	0	—
たな卸資産	18,484	19,570	21,853	22,343	24,031	26,115	28,463	26,992	24,686	27,571
繰延税金資産	979	2,143	1,488	1,222	1,371	1,476	1,864	1,924	2,202	2,473
その他	1,669	2,689	3,104	6,282	1,479	3,023	2,507	3,223	3,225	2,539
貸倒引当金	-319	-341	-186	-167	-147	-80	-59	-226	-226	-203
固定資産	69,237	71,243	72,270	72,079	76,725	80,994	84,824	76,917	74,204	73,296
有形固定資産	55,949	54,698	53,878	56,411	63,176	68,376	73,710	67,010	63,337	61,888
建物及び構築物	18,585	18,423	18,518	18,694	18,839	21,956	25,451	23,887	24,748	24,528
機械装置及び運搬具	23,362	22,294	22,486	25,997	26,883	31,622	34,146	30,359	27,183	25,109
土地	11,239	11,072	9,176	7,833	7,915	8,044	8,670	8,655	8,681	8,709
建設仮勘定	1,668	1,812	2,499	2,231	7,675	4,801	3,375	1,728	480	1,446
その他	1,094	1,095	1,197	1,654	1,862	1,952	2,066	2,379	2,242	2,095
無形固定資産	239	201	190	198	385	421	317	381	1,334	2,072
投資等その他の資産	13,049	16,343	18,201	15,470	13,163	12,196	10,796	9,525	9,532	9,334
繰延税金資産	9,370	9,512	9,225	7,468	6,226	6,550	5,859	5,807	5,501	5,426
その他	3,925	6,986	9,135	8,143	7,091	5,801	5,104	3,880	4,202	4,103
貸倒引当金	-247	-155	-159	-141	-155	-155	-168	-162	-170	-195
繰延資産	—	—	—	—	—	—	—	—	—	—
社債発行費	—	—	—	—	—	—	—	—	—	—
資産合計	159,075	156,439	162,707	169,589	181,157	198,525	204,851	172,854	195,656	206,188

連結貸借対照表 ー負債、純資産（少数株主持分及び資本）の部ー

(単位：百万円)

決算年月	2002/3	2003/3	2004/3	2005/3	2006/3	2007/3	2008/3	2009/3	2010/3	2011/3
流動負債	50,808	50,255	58,108	54,815	57,748	67,950	67,630	43,655	58,654	60,465
支払手形及び買掛金	36,004	35,315	38,905	38,868	45,497	53,454	49,988	29,514	44,071	44,506
短期借入金	5,480	2,937	1,993	6,487	1,291	2,603	3,536	3,430	1,424	1,467
1年内償還予定新株引受権付社債	2,000	—	5,801	—	—	—	—	—	—	—
未払法人税等	437	2,636	2,346	875	2,513	2,074	1,632	267	3,555	3,557
工場閉鎖損失引当金	—	2,230	—	—	—	—	—	—	—	—
その他	6,885	7,135	9,061	8,584	8,445	9,816	12,473	10,442	9,603	10,933
固定負債	34,504	33,253	23,462	21,241	19,047	17,178	15,586	15,269	15,499	15,146
社債	—	—	—	—	—	—	—	—	—	—
転換社債	7,000	7,000	—	—	—	—	—	—	—	—
長期借入金	1,870	719	622	428	347	280	201	107	54	—
退職給付引当金	25,527	25,478	22,838	20,810	18,605	16,624	15,115	14,398	14,032	13,802
連結調整勘定	40	21	1	0	—	—	—	—	—	—
その他	65	33	—	—	94	273	269	764	1,412	1,344
負債合計	85,312	83,508	81,571	76,057	76,795	85,128	83,217	58,924	74,153	75,611
少数株主持分	494	353	788	764	670	—	—	—	—	—
資本金	19,699	19,699	20,299	23,201	23,201	23,201	23,201	23,201	23,201	23,201
資本剰余金	23,321	23,321	23,921	26,818	26,818	26,818	26,818	26,830	26,830	26,830
利益剰余金	30,523	31,207	38,159	44,960	52,723	61,726	69,488	70,707	76,916	88,638
自己株式	-22	-926	-996	-1,018	-1,027	-1,033	-1,037	-1,032	-1,034	-1,035
その他有価証券評価差額金	-101	-168	228	765	1,606	689	292	-87	96	102
為替換算調整勘定	-152	-556	-1,264	-1,958	369	1,217	2,050	-6,408	-5,334	-7,894
在外子会社年金債務調整額	—	—	—	—	—	—	—	—	—	-141
新株予約権	—	—	—	—	—	29	47	41	67	88
少数株主持分	—	—	—	—	—	747	773	679	759	786
純資産（資本）合計	73,267	72,577	80,347	92,767	103,691	113,396	121,634	113,930	121,502	130,576
負債、純資産（負債、少数株主持分及び資本）合計	159,075	156,439	162,707	169,589	181,157	198,525	204,851	172,854	195,656	206,188

連結損益計算書及び連結包括利益計算書

(単位：百万円)

決算年月	2002/3	2003/3	2004/3	2005/3	2006/3	2007/3	2008/3	2009/3	2010/3	2011/3
売上高	137,159	148,984	158,947	171,689	180,334	192,722	202,296	194,901	189,348	212,733
売上原価	112,993	119,745	125,623	135,708	141,727	152,282	159,603	158,874	151,702	164,188
売上総利益	24,165	29,238	33,324	35,980	38,607	40,440	42,693	36,026	37,645	48,544
販売費及び一般管理費	21,306	21,798	23,025	23,611	24,988	25,642	27,799	27,528	26,068	27,655
営業利益	2,859	7,440	10,298	12,369	13,618	14,798	14,894	8,498	11,576	20,889
営業外収益	418	277	505	351	721	1,061	672	760	791	659
受取利息	71	47	39	34	114	146	196	197	103	161
受取配当金	24	26	25	39	48	227	86	83	74	65
その他	321	203	440	277	557	688	388	479	614	431
営業外費用	598	1,042	1,179	1,005	778	1,159	2,287	3,605	1,068	2,028
支払利息	189	131	78	62	80	92	75	91	21	19
その他	409	911	1,101	942	698	1,067	2,212	3,513	1,046	2,009
経常利益	2,679	6,674	9,624	11,715	13,561	14,700	13,279	5,654	11,300	19,520
特別利益	42	25	3,915	317	48	123	99	—	395	104
特別損失	1,857	3,461	1,357	195	396	524	187	439	295	58
税金等調整前当期純利益	864	3,238	12,182	11,837	13,213	14,298	13,191	5,215	11,399	19,565
法人税、住民税及び事業税	565	2,924	3,712	2,436	3,709	3,803	3,255	1,539	4,083	6,104
法人税等調整額	-311	-1,264	670	1,655	632	180	585	290	-46	-235
少数株主損益調整前当期純利益	—	—	—	—	—	—	—	—	—	13,696
少数株主損益（減算）	—	—	20	—	—	76	40	—	78	73
少数株主損益（加算）	6	13	—	13	139	—	—	5	—	—
当期純利益	616	1,592	7,778	7,759	9,010	10,238	9,308	3,391	7,284	13,622
少数株主損益調整前当期純利益	—	—	—	—	—	—	—	—	—	13,696
その他の包括利益	—	—	—	—	—	—	—	—	—	-2,511
その他有価証券評価差額金	—	—	—	—	—	—	—	—	—	6
為替換算調整勘定	—	—	—	—	—	—	—	—	—	-2,536
在外子会社年金債務調整額	—	—	—	—	—	—	—	—	—	18
包括利益	—	—	—	—	—	—	—	—	—	11,184

連結キャッシュ・フロー計算書

(単位：百万円)

決算年月	2002/3	2003/3	2004/3	2005/3	2006/3	2007/3	2008/3	2009/3	2010/3	2011/3
営業活動によるキャッシュ・フロー	10,237	10,099	9,474	11,163	17,004	13,733	17,739	12,979	22,259	23,307
税金等調整前当期純利益	864	3,238	12,182	11,837	13,213	14,298	13,191	5,215	11,399	19,565
減価償却費	5,667	5,722	5,502	6,216	6,822	7,700	9,010	11,286	10,537	10,178
その他	3,706	1,137	-8,211	-6,890	-3,031	-8,265	-4,462	-3,522	322	-6,436
投資活動によるキャッシュ・フロー	-7,487	-7,400	-8,496	-8,963	-13,198	-12,200	-15,071	-9,752	-9,253	-9,926
有形固定資産の取得による支出	-8,077	-5,644	-8,699	-8,699	-12,715	-11,646	-14,700	-9,584	-7,777	-8,237
その他	590	-1,754	203	-264	-483	-553	-371	-168	-1,475	-1,689
財務活動によるキャッシュ・フロー	-3,748	-7,098	-1,671	-410	-2,788	-67	-768	-2,300	-3,454	-2,820
現金及び現金同等物に係る換算差額	634	-328	-143	-68	1,088	318	-324	-2,870	465	-1,250
現金及び現金同等物の増加額	-364	-4,727	-836	1,719	2,106	1,784	1,574	-1,943	10,016	9,310
現金及び現金同等物の期首残高	11,452	11,648	6,920	6,254	9,190	13,765	15,549	17,314	15,370	25,387
連結会社増加に伴う現金及び現金同等物増加高	559	—	170	1,216	2,469	—	189	—	—	490
現金及び現金同等物の期末残高	11,648	6,920	6,254	9,190	13,765	15,549	17,314	15,370	25,387	35,188

貸借対照表 -資産の部-

(単位：百万円)

決算年月	2002/3	2003/3	2004/3	2005/3	2006/3	2007/3	2008/3	2009/3	2010/3	2011/3
流動資産	84,419	79,722	83,757	88,629	89,536	99,563	97,930	75,900	99,558	104,196
現金及び預金	9,459	4,545	2,920	3,850	4,787	5,437	3,545	4,295	11,934	17,510
受取手形	19,358	18,457	18,283	18,190	17,588	20,074	16,767	13,351	13,943	13,962
売掛金	35,014	35,469	39,591	40,585	44,780	47,711	48,941	30,639	48,354	46,334
有価証券	2,193	474	250	143	35	—	—	—	—	—
たな卸資産	15,955	16,471	18,500	18,216	19,111	20,140	21,929	20,238	17,906	19,747
繰延税金資産	923	2,074	1,396	1,150	1,317	1,332	1,663	1,497	1,895	2,194
その他	1,659	2,439	2,936	6,561	1,971	4,912	5,335	6,048	6,000	4,798
貸倒引当金	-146	-209	-121	-68	-55	-44	-251	-172	-477	-351
固定資産	68,276	70,902	71,606	73,355	77,463	78,846	81,984	78,638	76,490	77,167
有形固定資産	50,345	49,730	49,173	49,152	50,766	53,403	58,432	55,124	51,715	51,692
建物	15,771	15,944	16,148	15,987	15,684	16,308	19,524	18,896	19,234	19,368
機械及び装置	20,082	19,298	19,774	21,105	21,647	23,552	26,726	23,398	20,595	19,800
土地	10,787	10,669	8,766	7,562	7,606	7,723	8,368	8,420	8,443	8,410
その他	3,705	3,817	4,483	4,496	5,829	5,818	3,812	4,408	3,442	4,112
無形固定資産	229	193	180	189	209	279	280	328	1,254	1,511
投資等	17,701	20,978	22,251	24,013	26,486	25,164	23,272	23,186	23,519	23,963
投資有価証券	1,542	2,093	2,432	3,306	4,776	3,299	2,496	1,598	1,898	1,878
子会社株式	4,882	7,212	7,102	9,669	9,732	9,742	9,342	9,338	9,338	9,688
子会社出資金	598	1,072	2,737	2,769	2,769	2,999	3,059	3,059	3,059	3,888
繰延税金資産	9,313	9,463	8,937	7,368	6,178	6,055	5,756	5,765	5,495	5,387
その他	1,612	1,292	1,200	1,041	3,186	3,223	2,785	3,586	3,875	3,280
貸倒引当金	-247	-155	-159	-141	-156	-155	-168	-163	-148	-160
繰延資産	—	—	—	—	—	—	—	—	—	—
資産合計	152,695	150,625	155,363	161,985	167,000	178,409	179,915	154,539	176,048	181,364

貸借対照表 ー負債及び純資産(資本)の部ー

(単位：百万円)

決算年月	2002/3	2003/3	2004/3	2005/3	2006/3	2007/3	2008/3	2009/3	2010/3	2011/3
流動負債	46,863	46,608	54,226	51,643	54,204	63,357	63,850	39,333	57,602	58,456
支払手形	9,739	6,996	654	—	—	—	—	—	—	—
買掛金	26,043	28,385	37,335	38,042	44,297	51,729	48,416	27,337	42,666	42,808
短期借入金	3,327	875	—	4,900	—	1,700	3,370	4,002	3,428	3,356
1年以内償還予定転換社債	2,000	—	5,801	—	—	—	—	—	—	—
未払法人税等	370	2,514	1,986	545	2,119	1,415	1,103	—	3,263	2,827
工場閉鎖損失引当金	—	2,230	—	—	—	—	—	—	—	—
その他	7,382	5,606	8,449	8,155	7,788	8,512	10,959	7,993	8,243	9,463
固定負債	33,413	32,316	22,651	20,625	18,371	16,542	15,022	14,639	14,820	14,457
社債	—	—	—	—	—	—	—	—	—	—
転換社債	7,000	7,000	—	—	—	—	—	—	—	—
長期借入金	1,075	—	—	—	—	—	—	—	—	—
退職給付引当金	24,655	24,697	21,977	20,296	18,047	16,334	14,814	13,939	13,642	13,372
役員退職慰労引当金	682	619	674	328	324	—	—	—	—	—
その他	—	—	—	—	—	208	208	700	1,177	1,084
負債合計	80,276	78,924	76,878	72,269	72,576	79,899	78,872	53,973	72,422	72,914
資本金	19,699	19,699	20,299	23,201	23,201	23,201	23,201	23,201	23,201	23,201
資本剰余金	23,321	23,321	23,921	26,818	26,818	26,818	26,818	26,830	26,830	26,830
資本準備金	23,321	23,321	23,920	26,816	26,816	26,816	26,816	26,816	26,816	26,816
利益剰余金	29,519	29,773	35,032	39,951	43,827	48,805	51,721	51,610	54,463	59,262
利益準備金	1,268	1,268	1,268	1,268	1,268	1,268	1,268	1,268	1,268	1,268
任意積立金	26,879	26,869	27,057	32,263	36,825	—	—	—	—	—
その他利益剰余金	—	—	—	—	—	47,537	50,452	50,342	53,195	57,994
当期末処分利益及び未処理損失 (うち当期利益及び当期損失)	1,372 (875)	1,635 (1,082)	6,706 (6,144)	6,419 (5,821)	5,733 (5,075)	—	—	—	—	—
自己株式	-22	-926	-996	-1,018	-1,027	-1,033	-1,037	-1,032	-1,034	-1,035
その他有価証券評価差額金	-101	-167	227	764	1,604	689	291	-86	97	102
新株予約権	—	—	—	—	—	29	47	41	67	88
純資産(資本)合計	72,418	71,700	78,484	89,716	94,423	98,510	101,042	100,565	103,625	108,449
負債及び純資産(資本)合計	152,695	150,625	155,363	161,985	167,000	178,409	179,915	154,539	176,048	181,364

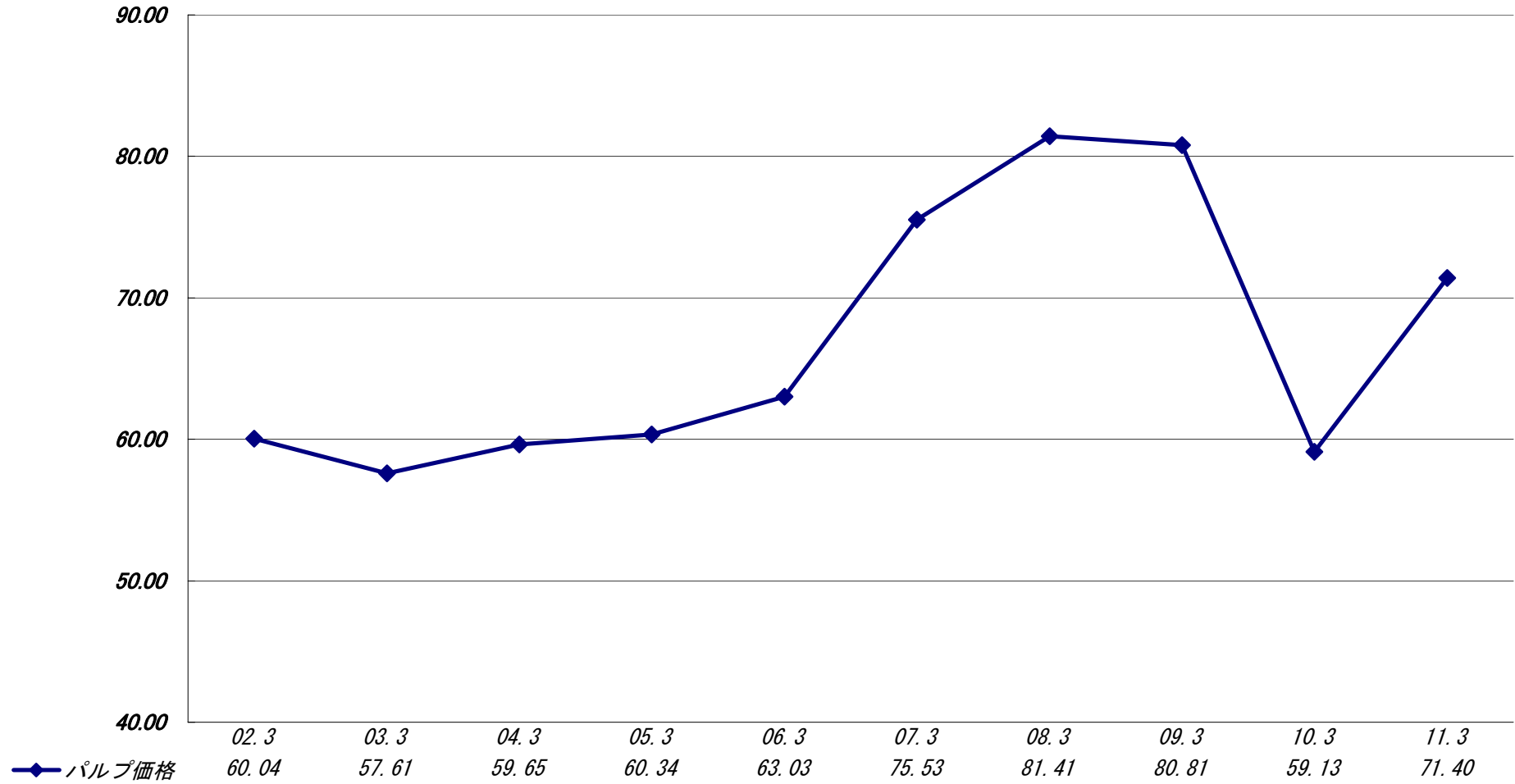
損益計算書

(単位：百万円)

決算年月	2002/3	2003/3	2004/3	2005/3	2006/3	2007/3	2008/3	2009/3	2010/3	2011/3
売上高	129,485	140,978	151,683	161,284	165,381	171,279	172,149	160,899	162,643	176,028
売上原価	108,028	114,911	122,166	130,167	133,388	140,299	142,308	137,120	135,306	142,937
売上総利益	21,456	26,066	29,516	31,116	31,992	30,979	29,840	23,779	27,336	33,090
販売費及び一般管理費	18,436	19,296	20,841	21,299	22,141	21,885	22,503	21,470	20,353	21,739
営業利益	3,020	6,770	8,674	9,817	9,851	9,094	7,336	2,308	6,983	11,351
営業外収益	734	190	417	296	596	1,667	1,940	2,214	1,046	1,137
受取利息及び配当金	469	73	76	57	215	1,321	1,731	1,950	716	935
その他の営業外収益	264	117	340	238	380	346	209	263	329	202
営業外費用	484	944	1,111	679	637	922	1,713	1,719	939	1,443
支払利息及び割引料	101	63	26	14	4	8	16	58	42	46
その他の営業外費用	383	880	1,085	664	633	913	1,697	1,661	896	1,396
経常利益	3,269	6,016	7,980	9,434	9,810	9,839	7,563	2,803	7,090	11,045
特別利益	72	25	3,794	102	70	126	99	523	395	254
特別損失	1,596	3,461	1,399	136	1,287	36	710	439	434	58
税引前当期純利益	1,745	2,581	10,375	9,400	8,593	9,929	6,952	2,887	7,050	11,241
法人税、住民税及び事業税	441	2,759	3,298	2,132	3,071	2,865	2,132	542	3,318	4,065
法人税等調整額	427	-1,260	933	1,446	446	736	241	414	-254	-193
当期純利益	875	1,082	6,144	5,821	5,075	6,328	4,578	1,930	3,986	7,369
前期繰越利益	914	965	975	1,021	1,187	—	—	—	—	—
中間配当額	417	412	413	422	529	—	—	—	—	—
当期未処分利益	1,372	1,635	6,706	6,419	5,733	—	—	—	—	—

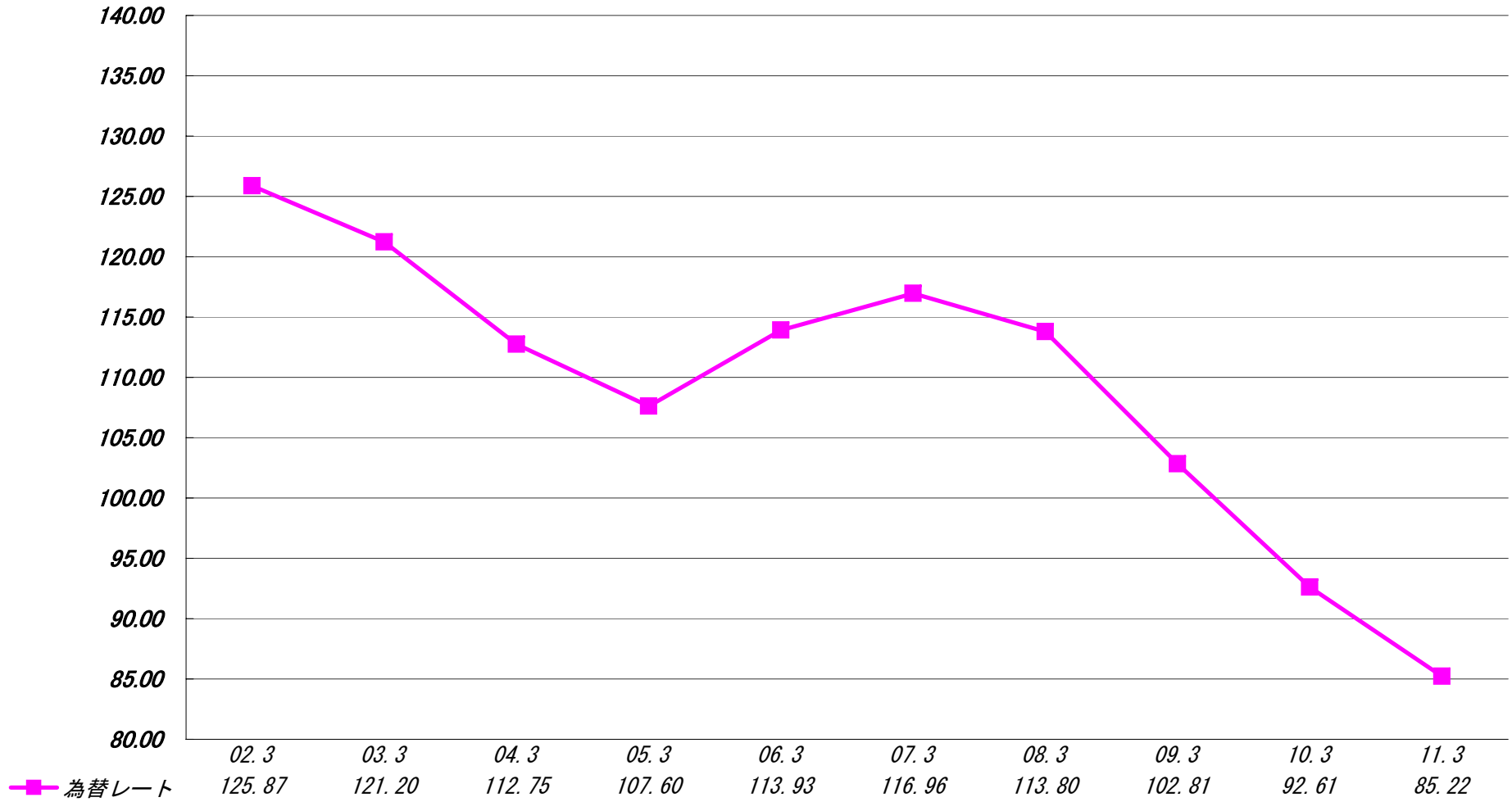
パルプ価格

(円 : Kg)



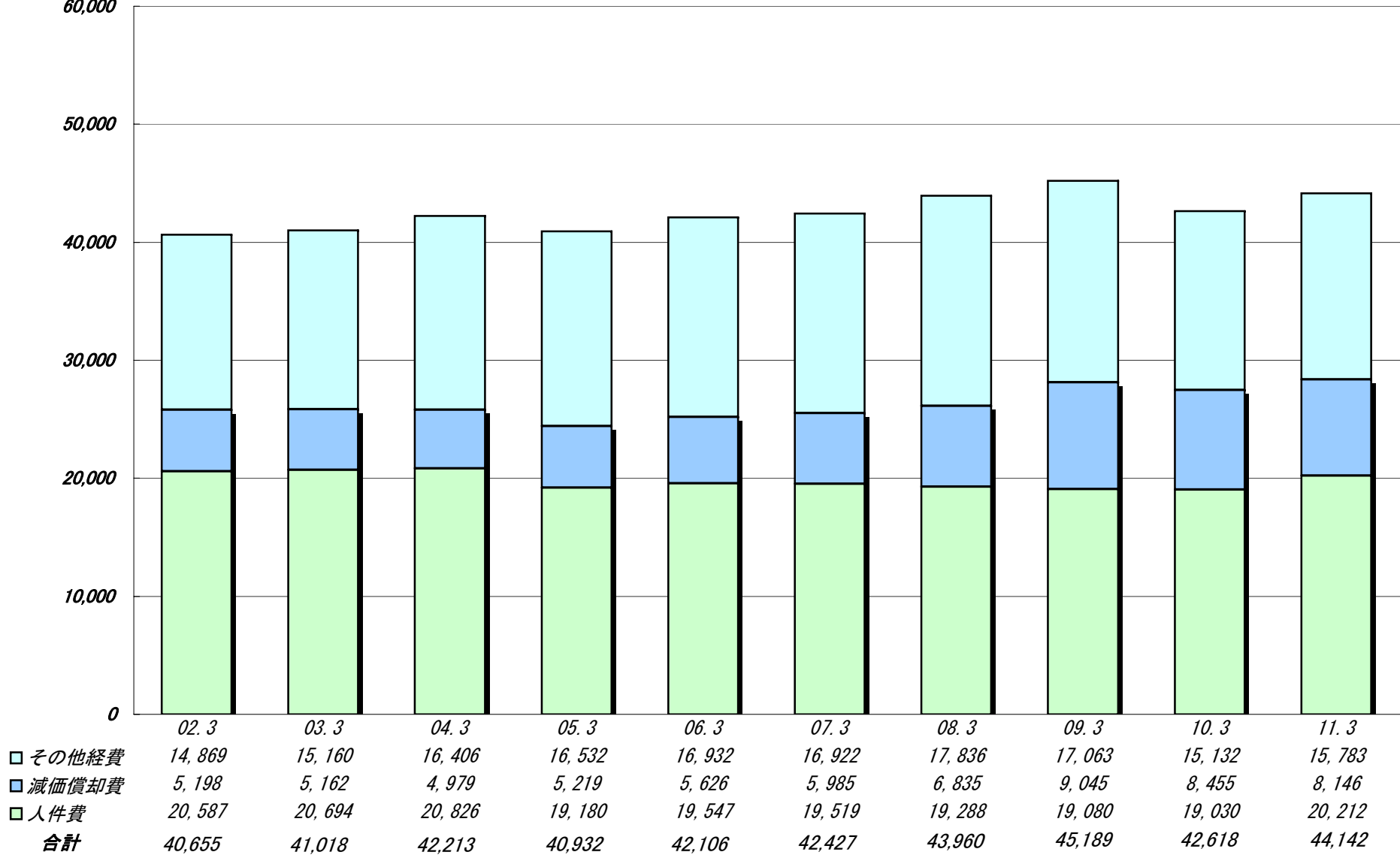
為替レート

(円 : US\$)



固定費

(単位:百万円)
60,000



多彩な製品群

事業部門別連結売上高構成

<印刷・情報材事業部門>

印刷用粘・接着素材
ラベル印刷機 など

<産業工材事業部門>

バーコードラベルサプライ、バーコードプリンタ
ラベリングマシン、太陽電池用バックシート
工業用粘着テープ、自動車用粘着製品
大判プリント関連製品、内装用化粧シート
マーキングフィルム、ウインドーフィルム など

<アドバンストマテリアルズ事業部門>

半導体関連製品、電子部品製造用コートフィルム
RFID関連製品、プラズマパネル用フィルム
ブルーレイディスク関連製品
タッチパネル関連製品 など

<ヘルスケア事業部門>

膨潤性経口フィルム製剤、経皮吸収型製剤
シート状化粧品
抗菌・防カビ剤 など

<オプティカル材事業部門>

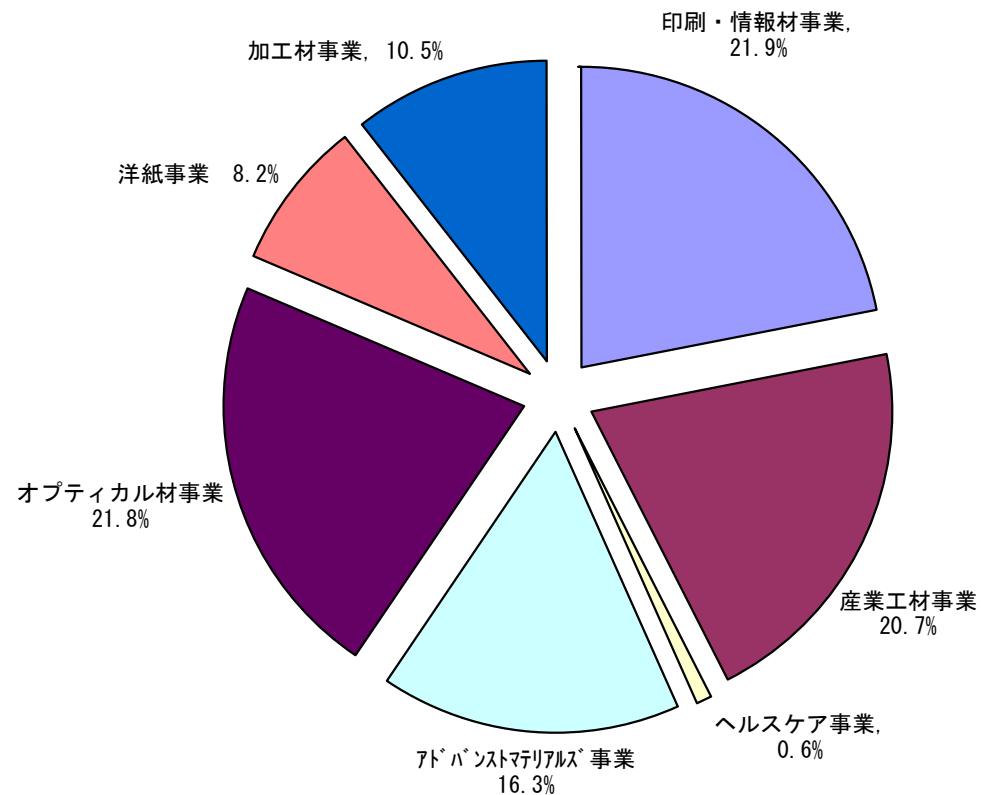
液晶用偏光フィルム・位相差フィルム
偏光板用プロテクトフィルム など

<洋紙事業部門>

カラーペーパー・ファンシーペーパー
特殊機能紙、高級印刷用紙
高級紙製品用紙 など

<加工材事業部門>

剥離紙・剥離フィルム
炭素繊維プリプレグ用工程紙、合成皮革用工程紙
ポリエチレンラミネート紙、含浸紙 など



(2011年3月期事業部門別連結売上高実績)



会社概要 (2011年3月31日現在)

本 社 東京都板橋区本町 23 - 23
 TEL 03-5248-7711 FAX 03-5248-7760
 ホームページアドレス <http://www.lintec.co.jp>

設立年月日 1934年10月15日
 資本金 232億01百万円

事業所紹介

<国内販売拠点>

支 店

飯田橋オフィス・札幌支店・仙台支店
 北陸支店・静岡支店・名古屋支店
 大阪支店・広島支店・四国支店
 福岡支店

<工 場>

吾妻工場・熊谷工場・千葉工場
 龍野工場・新宮事業所・小松島工場
 三島工場・伊奈テクノロジーセンター
 <技術統括本部>
 研 究 所

<国内子会社>

リンテックコマース株式会社
 富士ライト株式会社
 株式会社 レンリ
 リンテックサインシステム株式会社

リンテックカスタマーサービス株式会社
 プリンテック株式会社
 東京リンテック加工株式会社
 大阪リンテック加工株式会社
 リンテックサービス株式会社

<海外子会社>

LINTEC USA Holding, Inc. (アメリカ)
 LINTEC of America, Inc. (アメリカ)
 Madico, Inc. (アメリカ)
 Solamatrix, INC. (アメリカ)
 LINTEC Europe B.V. (オランダ)
 LINTEC Advanced Technologies (Europe), GMBH. (ドイツ)
 LINTEC Industries (Sarawak) Sdn. Bhd. (マレーシア)
 LINTEC Industries (Malaysia) Sdn. Bhd. (マレーシア)

LINTEC Singapore Pte. Ltd. (シンガポール)
 LINTEC BKK Pte. Ltd. (タイ)
 LINTEC Advanced Technologies (Malaysia), Sdn. Bhd. (マレーシア)
 LINTEC Vietnam Co. Ltd. (ベトナム)
 LINTEC Advanced Technologies (Philippines), Inc. (フィリピン)
 LINTEC Philippines PEZA Inc. (フィリピン)
 P. T. LINTEC Indonesia (インドネシア)
 LINTEC Advanced Technologies (Taiwan), Inc. (台湾)

LINTEC Speciality Films (Taiwan), Inc. (台湾)
 琳得科(天津)実業有限公司 (中国)
 琳得科(蘇州) 科技有限公司 (中国)
 LINTEC Advanced Technologies (Shanghai), Inc. (中国)
 LINTEC Advanced Technologies (Korea), Inc. (韓国)
 LINTEC Speciality Films (Korea), Inc. (韓国)
 LINTEC KOREA, Inc. (韓国)
 琳得科(無錫) 科技有限公司 (中国)

株価

(円/千株)

