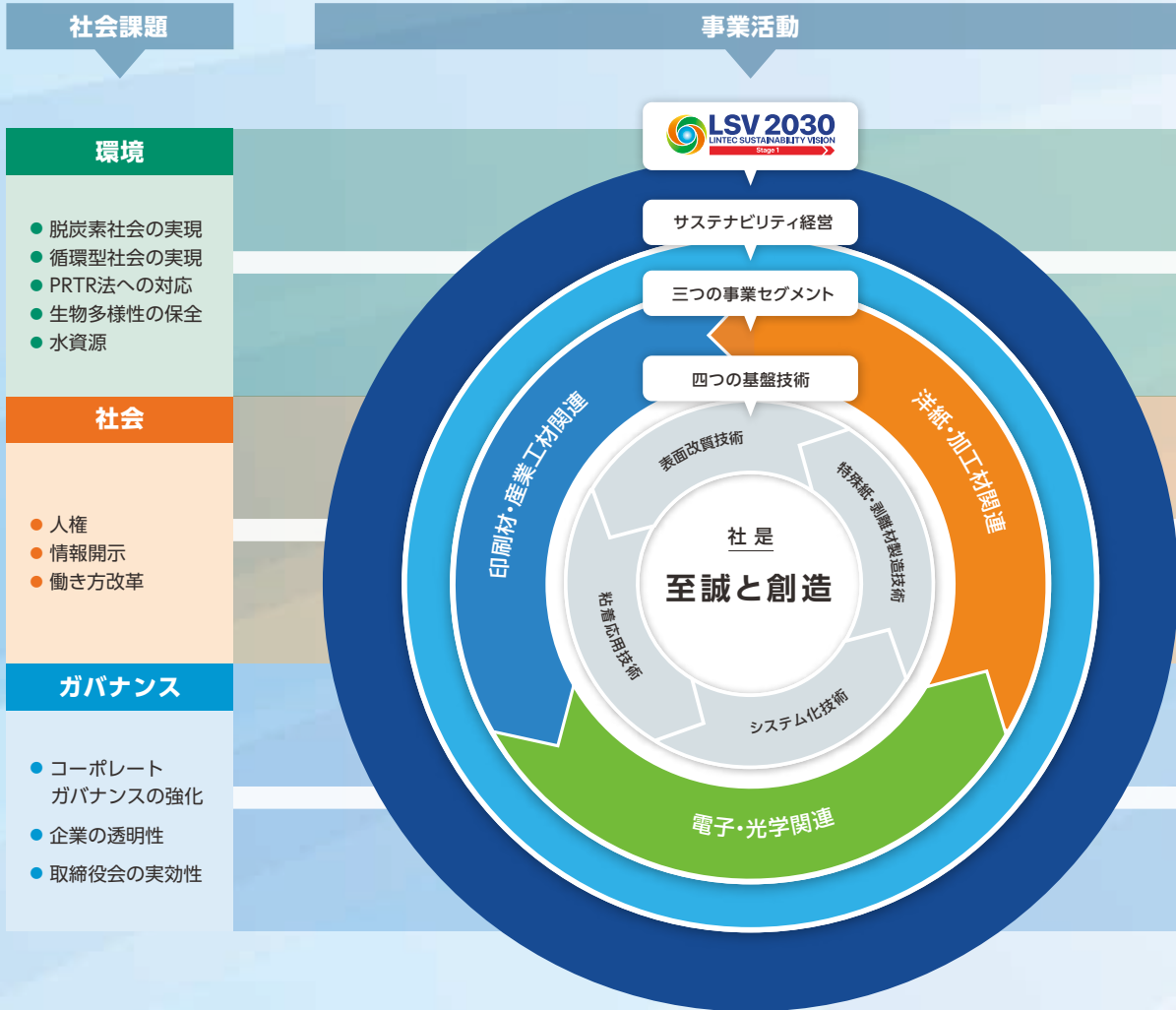
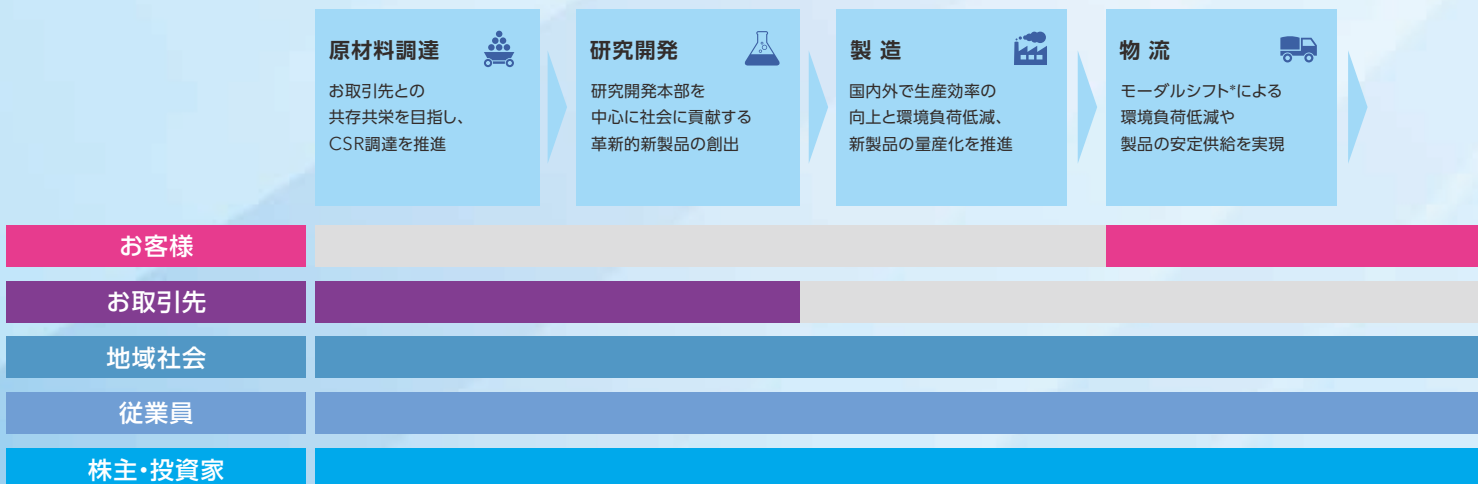


# リンテックグループの社会課題解決ストーリー

さまざまな社会課題とリンテックグループの事業活動、さらにステークホルダーを結び付けて、マテリアリティ（重要課題）を特定し、その評価指標（KPI）も定めています。事業活動の進捗を都度評価しながら社会情勢の変化なども加味し、必要に応じてそれらを見直し、変更し継続的に取り組むことで、サステナブルな社会の実現に貢献していきます。



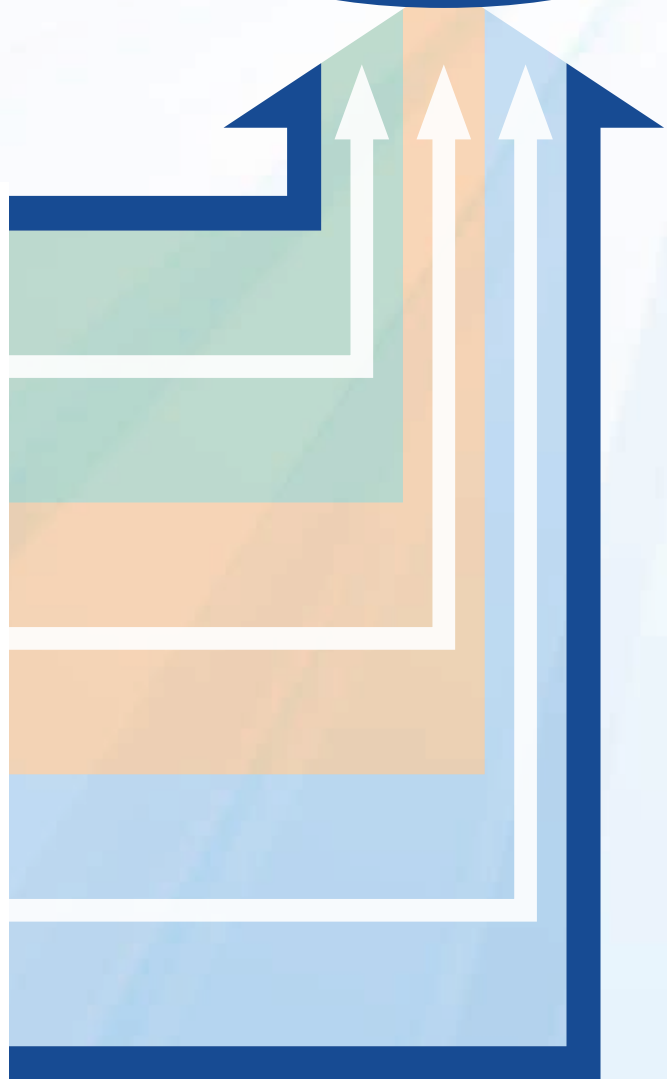
リンテックグループの考えるバリューチェーンとステークホルダーとの関連は下図の通りです。



\* モーダルシフト：旅客や貨物の幹線輸送を、大量輸送が可能な鉄道や船舶輸送に切り替えることで、CO<sub>2</sub>排出量削減を図る取り組み。

「サステナブルな社会の実現」

	マテリアリティ (重要課題)	評価指標 (KPI)
事業全体	事業面での貢献	<ul style="list-style-type: none"> <li>開発品売上比率 (20%、2030年)</li> <li>特許出願・保有特許件数</li> </ul>
	持続可能な地球環境への貢献	<ul style="list-style-type: none"> <li>CO<sub>2</sub>排出量削減</li> <li>埋立比率</li> <li>原材料取引先アンケート回答率</li> </ul>
	人権の尊重	<ul style="list-style-type: none"> <li>ハラスメント相談件数</li> <li>労働災害度数率</li> <li>労働災害強度率</li> <li>女性従業員比率</li> <li>男性の育児休業取得率</li> </ul>
	バリューチェーンマネジメントの向上	<ul style="list-style-type: none"> <li>CSR調査の対応数</li> <li>品質事故件数比率</li> </ul>
社会	ステークホルダーとのコミュニケーション強化	<ul style="list-style-type: none"> <li>見学受入件数</li> </ul>
	ガバナンス	<ul style="list-style-type: none"> <li>取締役会出席率</li> <li>監査等委員会出席率</li> <li>リーガルニュースの定期発行</li> </ul>



販売・使用

お客様に満足いただける高品質な“ものづくり”による安心と信頼の提供



廃棄・リサイクル

廃棄物の削減と有効利用の促進

