

CSR報告書2012



Linking your dreams
LINTEC Corporation

在生產製造上因應時代變化及顧客需求，
成爲持續獲得社會信賴的企業。

琳得科株式會社 代表取締役社長
社長執行主管

大内 昭彦



這一年，我國遭遇東日本大地震及地震所帶來的福島第一核電廠核災事故等前所未見的災害。在持續投入災區重建工作的同時，也從未忘記仍過著避難生活的民眾。未來，本公司仍將持續對災區提供援助。

本公司自1927年創設以來，在黏著、接著領域上運用獨家技術，製造符合社會需求的創新產品。目前，本公司產品應用於日常生活各個角落。而社訓「至誠與創造」正是我們從事生產製造的根基。「至誠」是思考如何發揮功用，受人喜愛，並秉持誠意加以實踐。「創造」則是追求更高的附加價值，持續用心與改善。本公司的社會責任(CSR)精神，正是落實「社訓」，這是常保企業獲得社會信任的必要條件。

當前瞬息萬變的時代，及早預知社會變化與顧客需求，迅速開發新客戶，創造新產品，是企業永續成長所不可或缺。爲此，將全體員工抱持經營意識，胸懷打造美好企業的使命感並付諸於行動，列爲本年度

的經營方針。本公司每年度均將貫徹CSR精神列入經營方針，未來仍不改變，持續落實。

本集團於2011年4月啟動之3年中期經營計劃「LINTEC Innovation Plan III(LIP-III)」，納入「推動貫徹CSR精神之企業活動」，將CSR定位於企業戰略。爲能在劇烈變動的全球市場中，獲得認同並脫穎而出，充份考量各國及各地需求推展業務，贏得更多琳得科粉絲的支持攸關重要。因此，針對集團海外各公司實施CSR說明會，加深對CSR的認識與理解。

受到歐債問題及日圓長期升值等影響，全球經濟及日本經濟均面臨嚴峻局面。爲了將大環境的考驗化爲轉機，集團整體應回歸社訓「至誠與創造」，貫徹落實，以贏得所有利益關係者的高度評價與信任。

本報告書爲這一年本集團CSR活動的彙整報告。希望透過閱覽本報告，讓您更加瞭解本集團的事業活動，如蒙惠賜意見與指教，深感榮幸。

Top
Message

琳得科的CSR

公司經營方針「至誠與創造」是琳得科CSR的基礎

琳得科集團的CSR是以經營「至誠與創造」為基礎，也是就我們的“應有的態度”。所謂「至誠」是仔細思考如何做出貢獻並令人滿意，做任何工作都全力以赴。所謂「創造」是不滿足於現狀，並下工夫努力改善以追求更高的附加價值。誠實的面對所有的利益關係者，抱著革新精神不斷挑戰新事務，這也是做為“生產製造”者的原點。“所有事物都從「至誠」開始，並與「創造」相連”。此為琳得科不變的態度，亦為支撐持續成長的原動力。

■ CSR的基本態度

琳得科集團秉持社訓「至誠與創造」，並依循六項基本原則投入事業活動。



■ 推動全球化CSR營運

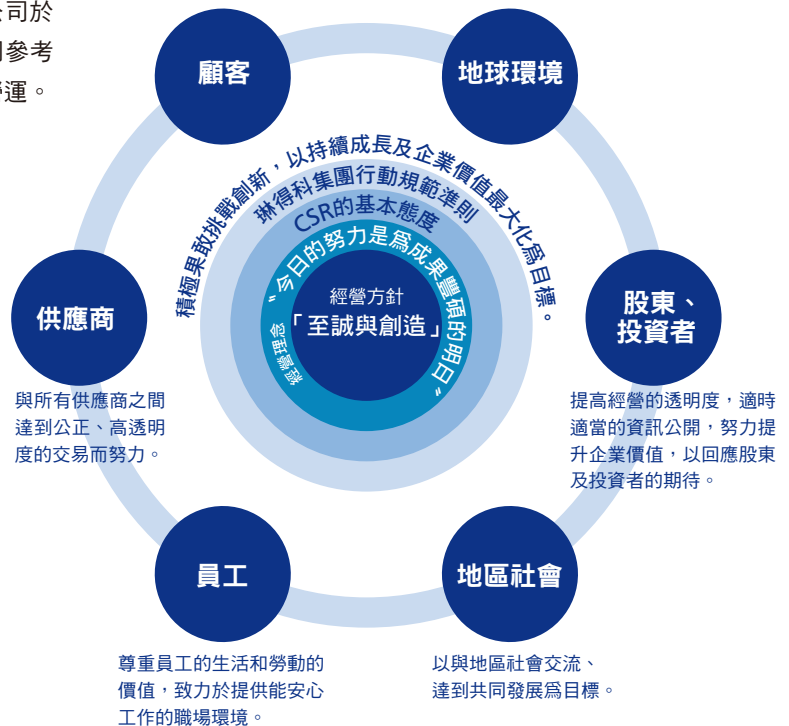
琳得科集團的事業，受到客戶、往來廠商、員工、股東、投資人、地區社會、地球環境等諸多利益關係者的支持。伴隨著全球事業拓展，利益關係者的身分日益多樣化，因此必須推動全球化的CSR營運，本公司於2011年4月加入「聯合國全球契約」。此外，本公司參考社會責任相關的國際標準「ISO26000」，推動CSR營運。

為回報顧客的期待、獲得信賴，我們一直在謀求產品之穩定供給、提高品質管理及服務績效。

以企業活動兼顧地球環境為目標，努力降低環境負擔。

「聯合國全球契約」10項原則

- 人權
原則1: 支持與尊重人權保障
原則2: 不參與侵害人權行為
- 勞動基準
原則3: 落實結社自由與勞資談判
原則4: 消除強制勞動
原則5: 落實消弭雇用童工
原則6: 廢除雇用與職業歧視
- 環境
原則7: 致力於預防環境問題
原則8: 對環境責任的倡議
原則9: 開發並推廣無害環境的技術
- 防止貪污
原則10: 防止勒索、賄賂等貪污行為



身為全球化企業 與全球夥伴共享 琳得科的CSR



琳得科集團應履行身為全球化企業之責任，展開源自社訓「至誠與創造」之CSR精神的深化活動。這項活動並非單純以書面方式傳達規則，而是面對面心傳心的實際行動。

CSR之推動可強化全球化 企業的營運

取締役
常務執行主管
經營企劃室長 兼 CSR推進室長

西尾 弘之

琳得科社訓「至誠與創造」為本公司CSR的基本。「至誠」是思考如何發揮功用，受人喜愛，並秉持誠意加以實踐。「創造」則是追求更高的附加價值，持續用心與改善。為了將此觀念分享給集團旗下企業所有員工，2011年11月起已針對亞洲地區12家海外子公司，舉辦了CSR說明會。2012年亦將擴大舉辦至歐美5家海外子公司。說明會首先闡明「社訓」及「何謂CSR」，並說明其目的及實際行動案例。

琳得科集團旗下海外集團公司展開CSR具體活動時，由各公司研提創意並予落實。不過必須因應琳得科集團於2011年4月加入的「聯合國全球契約」相關措施。

透過國內外舉辦的說明會，相信琳得科的CSR得以超越宗教、國籍，獲得共識與贊同。更可期待藉由CSR的推動，增加業務部門、組織間的交流機會，使業務推動更為順暢。

未來將考量全球共通的作法，檢討活動之具體對策。本次特集首先報告集團旗下海內外員工對CSR的感受，以及有無達到穩固員工投入活動的決心。

CSR負責人員的不同感想



中國
琳得科(蘇州)科技有限公司
長岡 洋司

與世界市場中強勁發展的中國一同成長的琳得科(蘇州)科技有限公司，為實現持續成長，將凝聚全公司力量推動CSR，並朝向貢獻國際社會的企業目標邁進。



中國
琳得科(天津)實業有限公司
森永 尚夫

為實現源自於琳得科社訓的琳得科集團CSR，個人社會責任十分重要。因為成長環境不同以致思考方式各異，即便耗時，我們亦希望推展活動以取得共識。



中國
琳得科膠膜科技(上海)有限公司
栗田 剛

我希望能維持並提升個人社會責任，建構CSR基礎，並朝下一階段邁進。藉由這次說明會得以了解並思考CSR的重要性。



韓國
LINTEC KOREA, INC.
金 德律 · 盧 知映

CSR涵括企業整體運作，是負責任的具體表現。其中以「建立信任關係」最為重要。希望從小地方著手，逐一落實CSR活動，努力建立與利益關係者的信任關係。



韓國
LINTEC SPECIALITY FILMS (KOREA), INC.
白 東国、Yu-Ra Han

企業活動將影響與利益關係者的信任關係。如能提升信任關係，企業也能持續成長與發展。「建立信任關係」的活動不應設限。重要的是自發性思考並加以落實。



馬來西亞
LINTEC INDUSTRIES (MALAYSIA)
SDN. BHD.
Yew Wooi Heang

LINTEC INDUSTRIES (MALAYSIA) SDN. BHD.的員工對CSR的認識還稱不上深入，但透過此次說明會，展開CSR講習及啟發活動，讓我感受到增進了同仁對CSR的瞭解。



韓國
LINTEC ADVANCED TECHNOLOGIES
(KOREA), INC.
朴 正謨

此次，參加說明會的感想是：將自己認為理所當然的事情化為行動，這就是CSR的基礎。希望從對於自己的行動負責做起，投入琳得科CSR活動。



馬來西亞
LINTEC INDUSTRIES (SARAWAK)
SDN. BHD.
錢谷 孝雄

為了讓員工更深入瞭解CSR，此次說明會展開之際，委請英語能力良好的當地員工將英文資料翻譯成馬來文，同時加入補充說明，讓大家共享CSR理念。



台灣
琳得科精密塗工股份有限公司
蔡 清祥

企業需要CSR的理由在於：透過推動CSR，可提升利益關係者對企業的信任，並能聚集值得信賴的人才。藉由推動CSR，企業可實現良好循環並可期待持續成長。



新加坡
LINTEC SINGAPORE PRIVATE LIMITED
Cindy Soh

透過本次說明會，讓我認識到個人的社會責任(PSR)是邁向CSR目標的重要因素。未來希望讓員工更加瞭解所有行為皆需以道德思維為本。



台灣
琳得科先進科技股份有限公司
蘇 崇中

CSR在台灣可能是較不為人所熟知的名詞。然而CSR活動受到全球關注也是事實。藉由此次CSR說明會，持續推動CSR活動，提升同仁意識。



印度尼西亞
PT. LINTEC INDONESIA
Sitha Damayanti

最近才知道我的好友擔任CSR經理，並在研究所攻讀CSR碩士。我瞭解到CSR已在印尼普及，而身為CSR負責人員，更要努力推廣CSR活動。

CSR活動主題、目標、業績

為尋求琳得科與社會共同持續發展，我們不僅應遵守法令，還必須回應社會要求。

因應CSR基本原則，由組織內部跨部門成員所組成的委員會推動CSR活動。

2011年度 CSR活動主題、目標、業績

◎大幅達成 ○達成 △未達成

	基本理念	活動主題	2011年度目標	達成狀況
企業倫理	將「企業倫理・遵守法規」定為重要的經營課題，讓每位員工在腦海中留下深刻印象並付諸行動。	<ul style="list-style-type: none"> 每位員工都要有身為良好公民的自覺並付諸行動 貫徹遵紀守法，以成為受社會信賴的企業為目標。 	<ul style="list-style-type: none"> 透過雙向參與，深化企業倫理觀念。 遵守及重新評估各種管理規章（資訊安全、個人資料、商業機密等） 推動提案型活動 	○
CS (顧客滿意)	以獲得顧客信賴與盡責為根基，推動產品之穩定供給，並提升品質管理及服務。	<ul style="list-style-type: none"> 實施以琳得科品質方針及行動準則為基礎的具體活動 	<ul style="list-style-type: none"> 以CS標語「生產受大家歡迎的產品」"Lintec Products make everybody happy!" 為概念，以八個行動準則來策劃、制訂具體活動方案。 	○
安全防災、健康	推動以提高員工滿意度為基礎，可安心工作的職場環境。	<ul style="list-style-type: none"> 天災、人禍的快速因應 	<ul style="list-style-type: none"> 將天災損害降至最低 制定各海外事業單位的行動計劃 	○
		<ul style="list-style-type: none"> 建立保障安全、健康的管理體制 	<ul style="list-style-type: none"> 導入勞動安全衛生管理系統 心理健康管理 / 增進健康 	
		<ul style="list-style-type: none"> 傳染病預防措施 	<ul style="list-style-type: none"> 制定以新型流感行動計畫為基礎的因應對策 	
		<ul style="list-style-type: none"> 長時間勞動對策、推動有薪年假制度的使用 	<ul style="list-style-type: none"> 掌握長時間勞動的實情與原因 檢討推動有薪年假制度的使用 	
社會貢獻	身為區域、國際社會的優良企業公民，對解決社會各項課題盡一份心力，並於公司能力所及範圍內對社會永續發展做出貢獻。	<ul style="list-style-type: none"> 公司能力所及的活動 可持續進行的活動 與當地關係密切的活動 	<ul style="list-style-type: none"> 與地區社會之交流 活動之充實及固定化 提升員工參加活動的意識並給予支援 	○
IR	推動重視股東及投資者的公司營運和提升企業品牌形象的活動。	<ul style="list-style-type: none"> 提高在股市的評價(形成合理的股價)，努力提升企業及股東價值。 	<ul style="list-style-type: none"> 開發新投資者、證券分析師並強化關係 強化與股東間的關係 提高認知度及強化交流 	◎
環境保護	身為材料廠商，本著「減少環境負擔」資源的有效利用」之理念，推動生產、研究、開發等全公司性的活動。	<ul style="list-style-type: none"> 貫徹遵守法令 	<ul style="list-style-type: none"> 透過內部相互查核進行確認、改善 	◎
		<ul style="list-style-type: none"> 充實環境相關宣傳及教育 	<ul style="list-style-type: none"> 公司全體進行環境活動的啟發、教育 	○
		<ul style="list-style-type: none"> 維護生物多樣性 	<ul style="list-style-type: none"> 進行生物多樣性相關啟發、教育 	○
		<ul style="list-style-type: none"> 環保產品的開發 	<ul style="list-style-type: none"> 根據LCA標準的開發案件為8件 	◎
		<ul style="list-style-type: none"> 降低CO₂排放量 	<ul style="list-style-type: none"> 目標值181kt / 年 	◎
		<ul style="list-style-type: none"> 減少能源使用量 	<ul style="list-style-type: none"> 改善1%能源單位(相較於2010年度) 	△
		<ul style="list-style-type: none"> 貫徹化學物質的管理 	<ul style="list-style-type: none"> 往來廠商稽核件數5件 	◎
		<ul style="list-style-type: none"> 減少VOC排放量 	<ul style="list-style-type: none"> 目標數值1000t / 年 	◎
<ul style="list-style-type: none"> 降低產業廢棄物處理費用 	<ul style="list-style-type: none"> 目標金額185,000千日幣 	◎		



取締役
常務執行主管
西尾 弘之

為回應國際社會的期待，國內外員工都應瞭解CSR精神並加以實踐。琳得科在2011年度加入了「聯合國全球契約」，取得ISO26000認證等，投入遵循全球標準的行動。此外，本公司於2012年度，針對集團的海外公司，舉辦分享「社訓」及CSR活動意義的CSR說明會。

2011年度的主要活動業績	推進負責人的說明
<ul style="list-style-type: none"> ●發行「倫理小冊」vol.5 ●發行多國語言的行動規範導覽手冊 ●製作各營業據點的資訊安全運用細則並開始運作 	<p>企業倫理推動專案負責主管 小林 賢治 取締役 常務執行主管</p> <p>為維護企業倫理，預防問題發生，除了組織架構，將「至誠」觀念深植於每一位員工心中有其必要。未來將投入更多心力於企業倫理觀念的深植與啟發。</p>
<ul style="list-style-type: none"> ●實施線上學習 「統計技巧」第2堂、課程出席率74% 「設計審查」第2堂、第3堂、課程出席率74% ●針對員工進行企業文化相關問卷調查 ●製作將不同職種、職務技能教育加以體系化的分層教育方案 	<p>CS推動專案負責主管 飯海 誠 取締役 常務執行主管</p> <p>以“生產受大家歡迎的產品”為口號，遵照「琳得科品質、環境方針」展開行動，透過公司內部的資訊共享，以及與往來廠商的合作，進一步滿足顧客需求。</p>
<ul style="list-style-type: none"> ●製作、發送考量東日本大地震後經驗教訓之防災指南，並進行公司內部問卷調查。 ●修訂海外危機管理規定，製作、發送赴海外任職及出差人員說明手冊。 ●執行勞動安全衛生管理系統上的安全相互查核 ●製作、發送請求心理健康協助的手冊 ●長時間勞動的實況調查及採取預防措施 ●年度有薪休假的實況調查及休假推動 	<p>安全防災、健康推動專案負責主管 小山 貢二 取締役 常務執行主管</p> <p>為確保琳得科集團全體員工能在安心、安全、健康、舒適的環境下工作，應持續營造符合勞動安全衛生方針之職場環境。</p>
<ul style="list-style-type: none"> ●捐贈賑災金給東日本大地震受災戶 ●實施地區清掃活動 ●參加板橋地區驅逐暴力團體的活動 ●支援身心障礙者活動 ●四個事業所共接待896人到工廠設施參觀 	<p>社會貢獻推動專案負責主管 市橋 孝二 取締役 常務執行主管</p> <p>珍惜地區社會，回應外界對於企業身為地區社會一份子的期待，於國內外從事社會貢獻活動。未來也將檢討本公司針對社會議題能提供何種貢獻，並加以落實。</p>
<ul style="list-style-type: none"> ●針對國內的法人投資人、證券分析師，進行300次以上的IR會議及訪談回應。 ●針對海外的法人投資人，巡回北美5個城市及歐洲7個城市。 ●針對國內的海外投資人，參加3次IR活動，並舉辦IR會議。 ●針對個人投資人舉辦公司說明會等 ●透過股東通訊刊物、IR網站，充份提供資訊。 	<p>IR推動專案負責主管 淺井 仁 取締役 專務執行主管</p> <p>公平即時的提供所有股東及投資人正確資訊，是建立對本公司信任的第一步。為了建立更深的信任關係，我們將持續推動IR活動。</p>
<ul style="list-style-type: none"> ●進行所有網站的環境法令稽核 ●發送30則環保新聞、進行3次線上學習 ●參加森林觀摩之旅，透過環保新聞的啟發。 ●以LCA為基準的開發案15件的目標達成 ●約169千t / 年的目標達成 ●未達目標較2010年度減少0.6% ●執行5件稽核達成目標 ●VOC排放量達成約908t / 年的目標 ●以171,580日幣達成目標 	<p>環境保護推動專案負責主管 山戶 義幸 常務執行主管</p> <p>琳得科集團以降低事業活動對環境造成之負擔，進而創造環保產品為目標。我們不僅要降低CO₂排放量、廢棄物量及環境負擔物質排放量，更設定開發環保產品的具體目標，並落實於實際行動。</p>

琳得科集團將經營方針「至誠與創造」視為公司應有的態度，並致力於光明正大的企業活動。在此，報告有關本集團為實踐上述方針，以貢獻社會所做的努力以及因應的體制。

■ 公司治理

貫徹遵守法令，提高經營透明化與企業倫理意識，迅速決策及有效執行業務，是琳得科集團公司治理之基本原則。期望透過充實、強化公司治理的基本原則，提升琳得科集團的企業價值及股東共同利益。

■ 遵法守紀

琳得科集團每位員工均本著社訓「至誠與創造」，嚴以律己。因此，透過「行動規範指南」一員工應履行之行為彙總版及內容平易近人的「倫理小冊」小冊子，進行積極的推廣普及。此外，2012年2月，針對董事及管理階層人員(414人)，就騷擾、真誠作為、適度的資訊公開等項目，進行問卷調查(回覆率68.6%)。調查結果已經報告風險評估委員會，並有效運用於公司內部的啟發活動上。未來仍將進行定期調查。



行動規範指南將發行日文、英文、韓文、中文(簡體字、繁體字)、馬來文、印尼文等六種語言版本。



「琳得科倫理小冊你遵守了嗎？」已發行至第5冊。

■ 品質保證機制

截止2011年度，琳得科集團旗下包含日本國內11個事業單位，10家海外公司，已取得ISO9001認證，實施品質管理、改善措施。此外，已展開如何取得整合認證的行動，努力建立提升客戶滿意度的機制。

ISO9001認證取得狀況

	2009年度	2010年度	2011年度
認證取得件數	19	19	21

■ 公正的交易

琳得科集團與國內外所有供應商間，以公正、透明的採購活動為基本方針。考量顧客需求進行採購，可以和來往廠商共同提升產品品質及服務內容。此外，透過供應商正確評價，建立並維持與往來廠商間的信任關係。

■ 尊重人權與差異性(diversity)

琳得科集團旗下9家日本國內公司、24家海外公司(包含連結、非連結)的員工，均本於社訓「至誠與創造」執行職務。為使所有員工平等享有工作機會，本集團不因種族、信仰、性別、學歷、國籍、宗教、年齡而有差別待遇，並尊重每位員工的差異性(diversity)。此外，琳得科集團在2011年加入嚴禁強制性勞動及兒童勞動之「聯合國全球契約」，實際成效已獲提昇。未來亦將在全體員工認同下追求持續成長。

■ 尊重人權的勞務管理

琳得科集團以「遵守法紀」為企業活動的根本。在國內外所進行的企業活動，不僅徹底遵守「相關法規」，也遵守「社會規範」。並適用於員工錄用及執行業務方面。勞務管理方面，遵守禁止不當差別行為、不僱用童工、禁止騷擾等勞動相關規定。

■ 致力於環境管理系統整合認證

琳得科集團於2006年3月起投入ISO14001環境管理系統之整合認證，由總公司、日本國內10座工廠、研究所及東京琳得科加工股份有限公司共同運用。2010年5月琳得科(蘇州)科技有限公司、2011年3月琳得科(天津)實業有限公司、2012年3月PT. LINTEC INDONESIA、LINTEC KOREA, INC.、LINTEC INDUSTRIES (MALAYSIA) SDN. BHD. 3家公司進行整合。目前仍持續推動集團旗下海外公司的全球整合認證，為保護地球環境盡一份心力。

*1 ISO9001：品質管理系統的國際標準

*2 尊重差異性(diversity)：尊重人及集團間存在的差異性，推動適才適所發揮各種才能，並從多樣化觀點解決問題，提出具有創意的發想。

*3 取得全球整合認證：將於世界各地的數家事業部門整合成一個組織，共同取得ISO140001認證。

社會大眾對琳得科有什麼期許？琳得科應該如何做？

要知道這個答案，持續與利益關係者的溝通是不可或缺的，因此我們在此報告於2011年度裡所實施的社會貢獻活動。

■ 參加國內外展覽

琳得科為獲得更多客戶的寶貴意見，積極參加國內外所舉辦的展覽。2011年度共計參與36個展示會，取得有關琳得科產品及技術的寶貴意見。



參加國際綜合印刷機械材料展「IGAS*1 2011」

■ 與地區社會的交流

在馬來西亞推動地區環境保護活動

LINTEC INDUSTRIES (MALAYSIA) SDN. BHD.，在環境管理系統內設置ISO教育推動委員會，執行各類地區環保活動。2011年度展開之活動如下。

- 邀請環保局官員進行公司內部演講
- 員工參加檳城州政府舉辦的地區貢獻清掃活動「Cleaner Greener Penang」



- 舉辦反映環保意識的公司內部環境海報競賽

在新加坡為當地社會舉辦的活動

LINTEC SINGAPORE PRIVATE LIMITED在公司內部招攬志工，總計有66名員工擔任志工，前往2所老人照護中心，協助長者用餐，規劃歌唱及賓果遊戲等活動，致贈日用品，打掃窗戶及庭院等，而照護中心人員則表示「長者們非常開心，謝謝」等感謝之意。



員工也一起參與活動

■ CSR溝通

將CSR報告翻譯成海外子公司所在地所使用之語言，以PDF型式發行，作為琳得科集團內的CSR交流管道。英語版為全文翻譯，其他諸如韓文版、中文版(簡體字、繁體字)、馬來文版、印尼文版則是日文版的節譯。各種語系版本，分別發送至17個據點。2011年針對集團海外公司員工舉辦CSR說明會(參照P4-5「特集」)，讓海外公司員工與日本國內員工，一同認識CSR活動的執行狀況。從企業倫理、資訊安全、品質安全性確保、安全衛生等各層面貫徹CSR。



在PT. LINTEC INDONESIA所舉辦的說明會

■ 與股東、投資者的交流

積極進行IR*2活動

琳得科為維持合理股價並提升企業價值，展開各項IR活動。

針對日本國內的法人投資人、證券分析師，一年內舉辦約300場IR說明會，並接受訪談。同時，也因應需求舉辦業務說明會及公司設施觀摩。此外，針對海外的法人投資人，除了國內的會議及電話會議外，也參加由證券公司邀集海外投資人在東京舉行的IR活動，並持續海外投資人拜訪活動。2011年前往北美5大城市及歐州7大城市，與100家以上的公司進行會商。

此外，為了讓股東及投資人更瞭解琳得科，本集團每季發行決算資訊、事業戰略、產品資訊等內容的股東資訊刊物。該刊物每年均實施讀者問卷調查，將股東、投資人的意見反應於刊物內容及IR活動。



事業說明會(2011年12月舉行)

*1IGAS: International Graphic Arts Show的簡稱

*2IR: Investor Relations (提供資訊給投資者)的縮寫。指企業向股東及投資者提供有關經營、財務及業績等企業資訊的活動。

海外集團八家公司之環保活動

琳得科集團為履行全球化企業的責任，全力投入集團海外公司的環保活動。



1 琳得科(蘇州)科技有限公司

中國蘇州市環保局要求重新設置防止工廠內火災滅火廢水(消防栓出水3小時等)及溶劑工廠外流之緊急廢水貯水槽，因此，本公司於第1、第2工廠各新設1座410 m³的貯水槽。中國已提高廢水排放規範，排放要求較以往更為嚴格。



防止外流的緊急廢水貯水槽工程

公司概要

所在地：中國 江蘇省蘇州新區
 員工數：220人(2011年12月31日為止)
 主要業務內容：印刷材料、產業工業材料及加工材料等相關產品的製造銷售

2 琳得科(天津)實業有限公司

2012年4月13日參加當地消防單位所舉辦的消防知識訓練及放水演習。該演習係聯合同一工業區內10家公司及其他工業區18家公司所舉辦的活動。未來本公司仍將透過參與此類活動，與當地交流，以建力更佳合作關係。



天津工廠廠區內所進行的消防實際演練

公司概要

所在地：中國 天津市南開區
 員工數：237人(2011年12月31日為止)
 主要業務內容：印刷材料、產業工材相關產品的製造販賣

3 琳得科精密塗工股份有限公司

2010年起啟用VOC自動偵測設備，並持續實施一年一度向行政院環保署提出報告。廢棄物方面，透過提高製程良率，減少廢棄物產生量，並分類回收再利用。2012年採用LED照明設備，減少用電量。



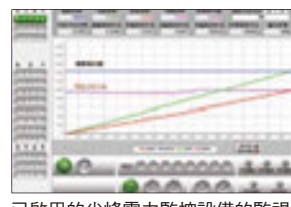
為回收再利用而分類的廢棄物

公司概要

所在地：台灣 台南市善化區
 員工數：96人(2011年12月31日為止)
 主要業務內容：電子、光學相關產品的製造販賣

4 LINTEC KOREA, INC.

LINTEC KOREA, INC.為減少夏季用電量最多的冷凍機用電，啟用尖峰時段電力監控設備。此外，將空調設備納入優先控制，以免超過尖峰用電量。經由調整，2011年的電費約減少800萬韓元/年。



已啟用的尖峰電力監控設備的監視器畫面

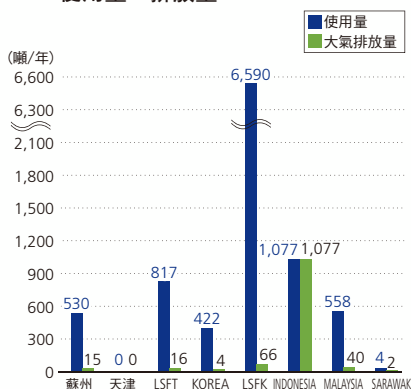
公司概要

所在地：韓國 忠清北道清原郡
 員工數：94人(2011年12月31日為止)
 主要業務內容：電子、光學相關產品的製造販賣

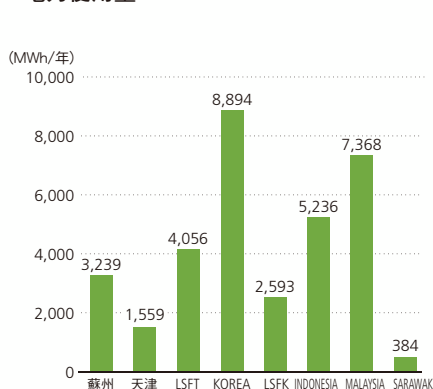
2011年 環境績效數據

統計期間：2011年1月1日～2011年12月31日

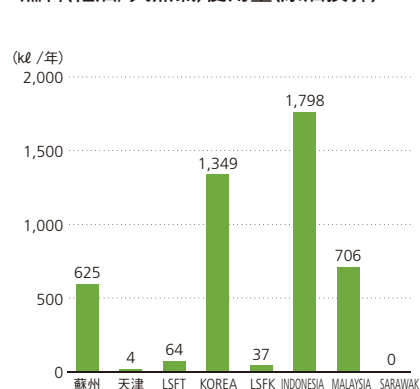
VOC使用量、排放量



電力使用量



燃料(輕油/天然氣)使用量(原油換算)



- 註) 1. VOC以甲苯、甲基乙基酮為對象。
 2. 燃料使用量的原油換算所用的各燃料發熱量，係根據節能法(日本)施行規則第4條規定之數值計算。
 3. LSFT: 琳得科精密塗工股份有限公司
 LSFK: LINTEC SPECIALITY FILMS (KOREA), INC.

5 LINTEC SPECIALITY FILMS (KOREA), INC.

2012年4月6日參加浦升工業區環境美化活動。該項活動由工業區公司自發性參加，其目的為維護工業區環境。透過參與此類環境美化活動，與地區社會建立信任關係。



參加浦升工業區環境美化活動

公司概要

所在地：韓國 京畿道平澤市
 員工數：117人(2011年12月31日為止)
 主要業務內容：電子、光學相關產品的製造販賣

6 PT. LINTEC INDONESIA

為取得ISO14001的全球整合認證，2011年11月接受變更審查，並於2012年3月取得認證。未來將以整合平台的一員，與各平台間密切分享資訊，並更積極投入環保活動。



已取得ISO14001認證的PT. LINTEC INDONESIA

公司概要

所在地：印度尼西亞 西爪哇省茂物
 員工數：344人(2011年12月31日為止)
 主要業務內容：印刷材料、產業工材相關產品的製造販賣

7 LINTEC INDUSTRIES (MALAYSIA) SDN. BHD.

LINTEC INDUSTRIES (MALAYSIA) SDN. BHD. 於2011年11月接受ISO14001全球整合認證審查，於2012年3月取得認證。公司員工對於環保意識甚高，正展開各項活動。



已取得ISO14001整合認證的LINTEC INDUSTRIES (MALAYSIA) SDN. BHD.

公司概要

所在地：馬來西亞 檳城 Bukit Mertajam
 員工數：93人(2011年12月31日為止)
 主要業務內容：電子、光學相關產品的製造販賣

8 LINTEC INDUSTRIES (SARAWAK) SDN. BHD.

LINTEC INDUSTRIES (SARAWAK) SDN. BHD. 目標於2012年取得ISO14001全球整合認證。本公司長期以來主動回收包裝材料，減少廢棄物量，提升環保意識。



工廠每天早上進行的清掃活動

公司概要

所在地：馬來西亞 Sarawak Kuching
 員工數：25人(2011年12月31日為止)
 主要業務內容：電子、光學相關產品的製造販賣

第三方意見



Japan for Sustainability
多田 博之 先生

擔任非營利組織Japan for Sustainability理事長、法政大學客座教授、東北大學環境科學研究所教授、各政府機關委員等職務。

若閱讀2012年琳得科CSR報告之同時能比照過去的報告書，您可以發現本集團腳踏實地一步步埋下CSR活動的種子，並能洞察本公司在業務面深化CSR的歷程。

社訓之一為「至誠」，本公司徹底落實由下而上之CSR，目前針對銷售比率達到33%的海外公司舉辦說明會，正為適時適所的活動。如果只有發送CSR報告及資料，無法達到深化CSR的效果。考量各地既有特性，發揮總公司之公司治理成效，舉辦說明會為絕佳的活動。身為全球化企業，在世界各地推展業務，加入「聯合國全球契約」是正確的選擇。尤其這可成為與海外公司建立CSR共識的基礎。

透過社會性報告雖可與員工和客戶進行溝通，由於財務資料與非財務資料的整合化社會趨勢快速發展，未來與

股東、投資人之溝通內容，仍須努力將CSR納入IR資訊。環境報告方面，由於降低CO₂排放已是刻不容緩的議題，因此，本公司希望定出總量減少之中長期目標並加以執行。此外，產品之環保方面，希望傾聽商品企劃與設計者真實的意見。

對企業而言，永續成長不可或缺，同樣的，現代社會也應努力轉型為永續發展的社會。因此，CSR的真諦就是企業追求能達成的目標並加以實現。為實現企業貢獻，必須實踐社訓之「創造」。與不同的利益關係者建立新的關係，透過技術創新降低對地球環境的負擔貢獻社會。我們應回歸原點，於公司內部充份討論何謂「永續發展的社會」。希望透過明確分享如此社會樣貌，展開實質的CSR活動。

來自第三方的意見

2012年版首次收到來自第三方的意見，我們誠懇接受多田先生的寶貴意見，藉此推動CSR經營。

國內外的CSR說明會，是分享對社訓的認識及對CSR的態度與意願的重要場域。由於收到許多希望定期舉辦的迴響，我們將評估未來亦能續辦。

此外，對於提供意見的股東、投資人進行溝通方面，我們將更努力傳達CSR的思考方式及執行狀況。

環保是追求社會永續性所不可或缺的。我們將明確目標加以因應，透過本業積極研發CSR之環保產品，並用心傳達其過程。

未來為建立永續型社會，本集團將持續推動以社訓「至誠與創造」為基礎的CSR活動。

代表人
社長執行主管 **大內 昭彥**

編輯後記

此次特輯報導了集團海外各公司的CSR說明會。由於國籍及語言不同，夥伴們對社訓「至誠與創造」與CSR的接受程度為何，開始之際實感不安，但是參加的同仁都很認真地聽取說明。雖然使用各國的語言很難傳達日文的真心與貼心，即便語言不通也能感受到想法的互通。在地的人最瞭解在地的事務，我們將本於社訓的精神，努力讓各地能自主推動CSR活動。

(CSR推動室)



「2012CSR報告」製作計劃成員

琳得科生產黏著、接著產品、黏著相關設備、
特殊紙、離型紙、離型膠膜等各種領域相關產品。
我們的產品廣泛運用於日常生活中。



公司概要(2012年3月31日為止)

公司名稱 琳得科株式會社
總公司地址 173-0001 東京都板橋區本町23-23
公司網址 <http://www.lintec-global.com/>
成立日期 1934年10月
資本額 232億日圓
證券交易所 東京證券交易所市場第一部
 (股票代號: 7966)
會計年度 每年4月1日至隔年3月31日
公司代表人 代表取締役社長/社長執行主管
 大內 昭彥
員工人數 連結: 4,286人 母公司: 2,564人
營運處所 營業據點: 飯田橋(東京)、札幌、仙台、
 北陸(富山縣)、靜岡、名古屋、大阪、
 廣島、四國(愛媛縣)、福岡、熊本
 生產據點: 吾妻(群馬縣)、熊谷(埼玉縣)、
 伊奈(埼玉縣)、千葉、龍野(兵庫縣)、新宮(兵
 庫縣)、小松島(德島縣)、三島(愛媛縣)、土
 居(愛媛縣)、新居濱(愛媛縣)
 研發據點: 研究所(埼玉縣)
 海外事務所: 上海(中國)
子公司 連結: 國內4家、海外19家
 非連結: 國內5家、海外5家

營業項目 粘・接著製品(貼紙、標籤專用粘著紙, 粘著
 膠膜、標誌膠膜、窗用隔熱紙、半導體相關
 膠帶、光學機能性膠膜、保健相關製品等)、
 特殊紙(彩色信封用紙、彩繪紙、特殊功能紙
 等)、加工紙(離型紙、離型膠膜、合成皮革
 用工程紙、碳纖維複合材料工程紙等)、粘著
 相關機器(標籤印刷機、貼標機、半導體相關
 機台等)的開發、製造、銷售
營業額 連結: 2,009億日圓
 (2011年度) 母公司: 1,622億日圓
營業利益 連結: 140億日圓
 (2011年度) 母公司: 74億日圓

 財務資料等詳細內容, 請參閱本公司IR網站。
<http://www.lintec-global.com/ir/>