

170Xi4™



Xi™ Series

170Xi4™

(203/300dpi)

**最上位グレードにふさわしいハイパフォーマンス。
能力のバランスを重視したモデル。**

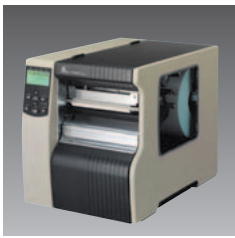
Xiシリーズは、世界各国で豊富な採用実績を誇り、さらに進化を続けるゼブラプリンタの最上位機種です。

「170Xi4」は、168mm幅の印字を300dpiの解像度で、かつ毎秒203mm(203dpiの場合は毎秒305mm)という速度の高い水準を両立させました。統一規格ラベルの発行に最適で、オンデマンドあるいはバッチで容易に印字が可能です。

- 印字解像度、最大印字エリア、印字速度を高い水準で設定
- 高い放熱機構で24時間・週7日の稼働を実現
- 高速32ビットCPUや大容量のメモリで多彩な印字が可能
- ZebraLinkを軸としたネットワークカ
- 300段階の濃度設定が可能

こんなラベル用途で：化学製品用表示ラベル／大型規格ラベル／ドラム缶用ラベルなど





Xi™ Series 170Xi4™ (203/300dpi)

堅牢なメタル筐体がシステムを保護。SDRAMメモリが複雑なフォーマット処理を、コンパクトフラッシュがラベルフォーマットとフォントの追加を可能にしました。

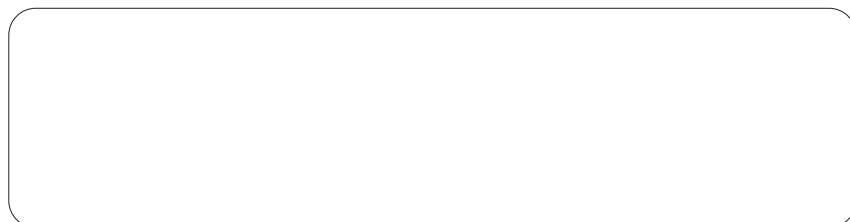
仕様一覧

		203dpiモデル	300dpiモデル	
最大印字エリア (標準メモリ時)	幅	168mm		
	長さ	991mm		
解像度		203dpi	300dpi	
最大印字速度		305mm/秒	203mm/秒	
メモリ容量	標準	16MB SDRAM/8MBフラッシュメモリ		
	オプション	コンパクトフラッシュにて最大64MB		
製品サイズ	幅	338,1mm		
	奥行き	517,5mm		
	高さ	393,7mm		
	重量※	30,5kg		
メディア仕様	用紙幅		51mm~180mm	
	リボン対応	幅	60mm~170mm	
		長さ	450m	
	最小ラベル長 (推奨値)	巻取りモード	6mm	
		剥離モード	13mm	
		切り取りモード	18mm	
	カッターモード	38mm		

※プリンタのみ、オプション・メディアなど含まず

標準仕様		ラベル/用紙		リボン	
<ul style="list-style-type: none"> 印字方式:熱転写方式/ダイレクトサーマル方式 16MB SDRAM/8MBフラッシュメモリ シングル32ビット133MHz RISCプロセッサ 早期警告システム:印字ヘッド点検、リボン/メディア交換時期 特殊濃度設定300段階 シリアル、パラレルの各インターフェース 透過型および反射型メディア・センサー Window® ドライバ (2000/XP/Vista/7) 		<ul style="list-style-type: none"> 構造 (フレーム):12ゲージ・スチールフレーム (防塵) ZebraLink (ゼブラリンク) 最新式カウンター USB2.0ポート (プラグアンドプレイ) 多言語バックライトLCDコントロールパネル E3® プリントヘッドエネルギーコントロール 		<ul style="list-style-type: none"> 最大ロールサイズ 内径 76mmコア 外径 203mm 厚さ 0.076mm~0.305mm (合紙を含むラベル) 	
<ul style="list-style-type: none"> プログラミング言語 ZPL® II 		ゼブラプリンタ用の汎用言語。ラベルフォーマットを簡略化し、他のゼブラプリンタとのフォーマット適合を可能にします。		<ul style="list-style-type: none"> 最大ロールサイズ 内径 25.4mmコア 外径 81.3mm 標準長さ 450m 	
※リボン幅は、ラベルと同等幅以上を推奨 ※リボンはインク面が外側		フロント/グラフィックス/記号体系			
操作仕様		<ul style="list-style-type: none"> 標準フォント:ビットマップA~HおよびG5、縦横それぞれ10倍まで拡大可能 1スミーズスケラブル (CG Trimvirate™ Bold Condensend)、縦横それぞれドット単位で拡大可能 セット:IBM Code Page 850 国際文字 			
環境条件		ユニバーサル・パワーサプライ 90~264VAC;48~62Hz			
作動温度 0°C~40°C (ダイレクトサーマル) 5°C~40°C (熱転写) 保管/搬送環境温度 -40°C~60°C 作動時湿度 20~85% 非結露 保管時湿度 5~85% 非結露		ユーザー定義のフォントおよびグラフィックスをサポート (カスタムロゴ含む)			
コミュニケーションインターフェース		バルコッド記号体系			
<ul style="list-style-type: none"> USB 2.0ポート (480M bits/秒) ■RS-232C/422/485 マルチドロップ ■高速双方向性IEEE 1284パラレル・インターフェース ■ZebraNet® Print Server II (オプション) ■ZebraNet® Wireless Print Server (オプション) ■ZebraNet® 10/100 Print Server (オプション) 		1次元コード Code11、Code39、Code93、Code128 (サブセットsubset A/B/CおよびUCC Case Codes)、ISBT-128、UPC-A、UPC-E、EAN-8、EAN-13、plessey、Postnet、Standard 2 of 5、Industrial 2 of 5、Interleaved 2 of 5、LOGMARS、MSI、Codabar、Planet code、JAN-8、JAN-13 2次元コード Codablock、PDF417、Code49、Data Matrix、MaxiCode、QR Code、RSS-14、Micro PDF417、Aztec			
規格認定 IEC60950-1、EN55022 class B、EN55024、EN61000-3-2、EN61000-3-3、cTUVus、CE、FCC-B、ICES-003、VCCI、C-Tick、NOM、S-Mark (Arg)、CCC、GOST-R、BSMI、KCC、STB、UkrSEPRO		別売りオプションとアクセサリ カッター/外部巻取り/透明ドアパネル付き2つ折メディアドア/ラベルの剥離/40mmコア用メディアサブライ・スピンドル/スケーラブル国際フォント/ZebraNet® Print Server II/ZebraNet® Wireless Print Server/ZebraNet® 10/100 Print Server/アプリケーション・インターフェース/IBM twinax インターフェース/IBM coax インターフェース/BarTender® ソフトウェア/ヨーロッパおよびアジア言語のフォントセット			

※Windows は米国 Microsoft Corporation の米国およびその他の国における登録商標です。



**ゼブラプリンタの高い能力を
最大限に引きだす推奨品。**

LVIP: 各種プリンタの出力方式や、ラベルの使用環境に幅広く対応した、可変情報印字用ラベルサプライ。
Sリボン: 印字の美しさだけでなく、用途や耐久性に応じた特性を備えた熱転写インクリボン。

※掲載されている仕様は、特別な表示がある場合を除き、基本モデルプリンタでの標準仕様となります。仕様は通知なしに変更されることがあります。製品名、ブランド名はすべて該当する会社の商標です。全権を所有しております。



リンテック株式会社

●本社 〒173-0001 東京都板橋区本町 23-23
●支店 札幌・仙台・北陸・静岡・名古屋・大阪・広島・四国・福岡
●テクノロジーセンター 伊奈 ●研究所 藤

お問い合わせは、産業システム営業部

〒112-0004 東京都文京区後楽2-1-2 興和飯田橋ビル
TEL. (03)3868-7731 FAX. (03)3868-7755
E-mail si@post.lintec.co.jp

URL <http://www.lintec.co.jp/>

●工場 吾妻・熊谷・千葉・龍野・新宮・小島・三島

2010年5月5,000部 CA 5115