

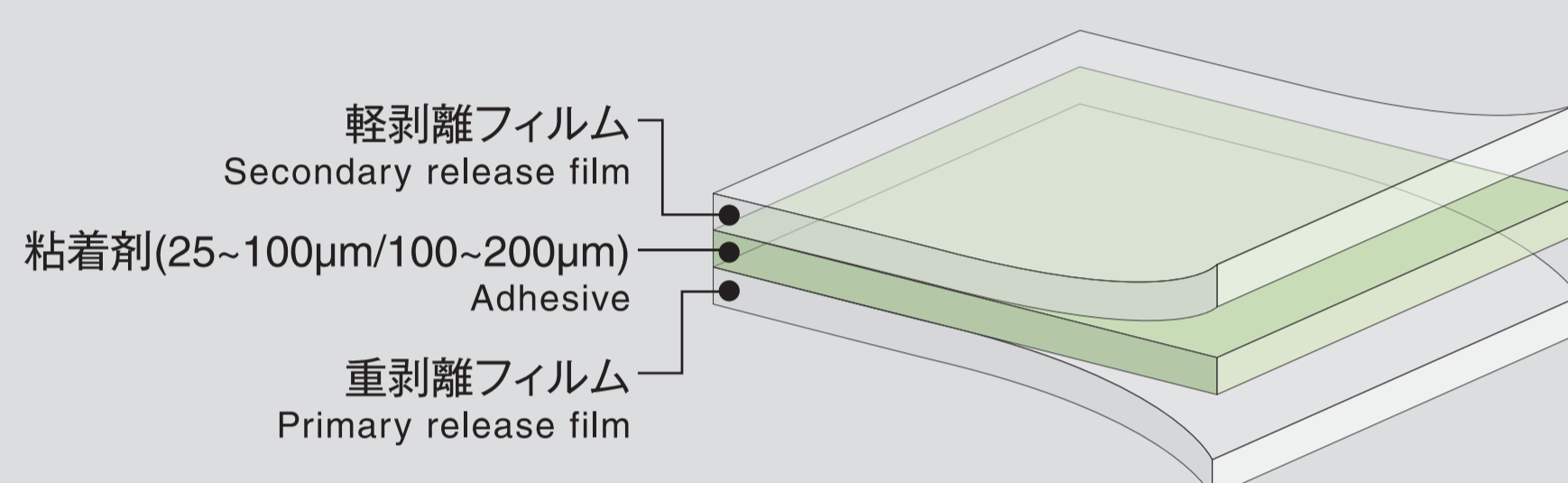
# プラスチック(PMMA、PC)貼合用光学粘着シート

## Optically Clear Adhesive Sheet for Plastics(PMMA, PC)

### MO series

プラスチック(PMMA、PCなど)からのアウトガスを抑制します。  
従来のプラスチックとフィルム貼合に加え、車載用製品に使用されるトップレンズとガラスセンサーなどの貼り合わせに最適な光学粘着シートです。

This adhesive sheet restrains outgassing from plastics (PMMA, PC, etc.). In addition to conventional plastic and film lamination, this optically clear adhesive sheet is ideal for bonding top lens and glass sensors used in automotive products.

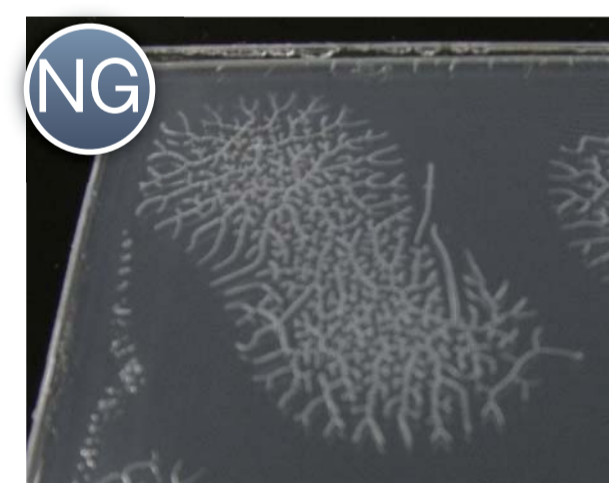
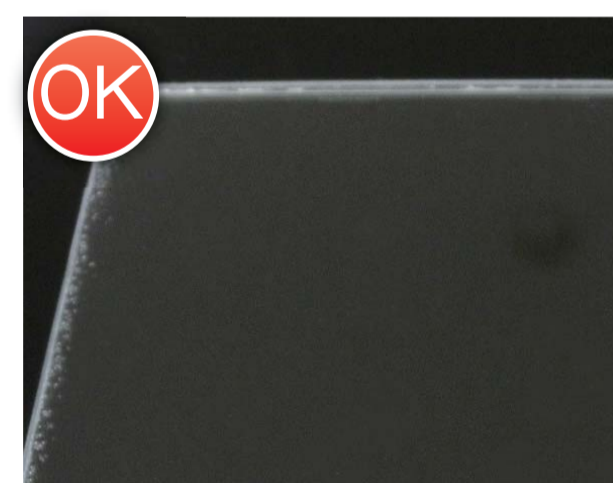


### 特徴 Features

- 優れた耐久性  
High durability
- ダイレクトボンディングと耐アウトガス性能の両立  
Achieves both direct bonding and blister resistance performance

- プラスチックからのアウトガス評価試験  
Blister resistance evaluation

プラスチック Plastic substrate
粘着シート MO series
ガラス Glass substrate

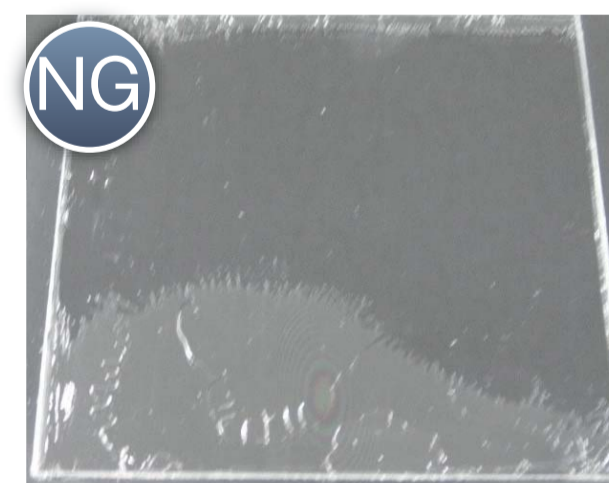
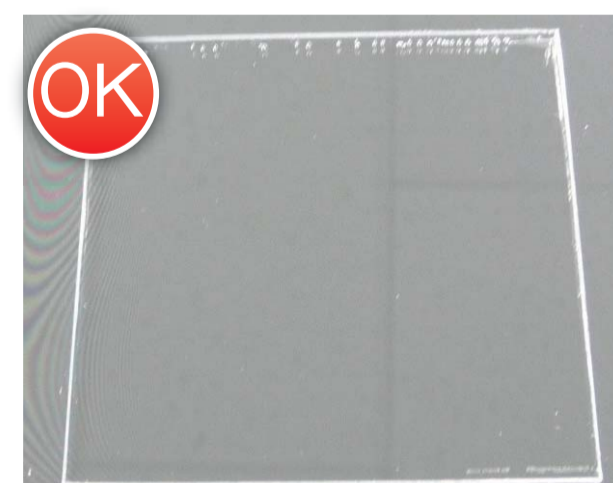


※ 試験条件:80°Cdry x 240時間  
Test condition : 80°C dry x 240 hrs

- アウトガス、プラスチックの反りによる剥がれに対応  
Peeling caused by outgas from plastic warpage is restrained

- プラスチックの反りによる剥がれ評価試験  
Plastic warpage evaluation

プラスチック Plastic substrate
粘着シート MO series
ガラス Glass substrate



※ 試験条件:80°Cdry x 240時間  
Test condition : 80°C dry x 240 hrs

### 製品ラインアップ Product line-up

品名 Product name	粘着剤厚 Adhesive thickness	用途 Application	タイプ Type	主な被着体 Main adherent
MO-T015	25~100µm	フィルム貼合用 For film sensor lamination	酸フリータイプ Acid-free type	PC PMMA PC/PMMA
MO-3014UV2+	100~200µm	ガラス/LCD貼合用 For direct bonding of Glass/LCD	UV照射タイプ UV curable type	
MO-3015UV			UV照射/酸フリータイプ UV curable/acid-free type	



**LINTEC Corporation**

●Head Office 23-23 Honcho, Itabashi-ku, Tokyo 173-0001, Japan

Contact: Advanced Materials Operations

Kowa Iidabashi Bldg., 2-1-2 Koraku, Bunkyo-ku,  
Tokyo 112-0004, Japan  
TEL.+81-3-3868-7737 FAX.+81-3-3868-7726

<http://www.lintec-global.com/>